

# VIDEOREGISTRATORI DIGITALI H.264 SER-H410A/SER-H810B/SER-H1610B 4-8-16 CANALI

Tecnologia di compressione Video Avanzata H.264

Sistema Pentaplex: Diretta, Registrazione, Riproduzione, Backup, Network

Connessione tramite dispositivi mobili (IPhone, Symbian, Windows, Blackberry)

Interfaccia d'accesso remota identica a quella locale

Controllo del sistema tramite Mouse, Telecomando (incluso) e PC (Network)

Menù e manuale in italiano

Disponibile Masterizzatore DVD-RW (in opzione) per modelli 8/16 canali

- Conforme alle normative sulla Privacy -



## Algoritmo di Compressione H264

Il videoregistratore integra un sistema hardware H.264 di ultima generazione per la compressione del flusso video, ottimizzando lo spazio occupato sul disco fisso. Una migliore compressione, a parità di qualità, consente di archiviare una quantità maggiore di dati e quindi amplia la durata del disco fisso.



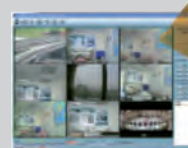
Compressione MPEG4 Standard



Compressione H264 Avanzata

## Connettività del Sistema da Remoto

Grazie al Web Server integrato nel DVR, il sistema può essere raggiunto e gestito da remoto in qualsiasi momento tramite PC. Nel software è prevista anche la possibilità di configurare un profilo DDNS per bypassare i limiti imposti dalla presenza di un indirizzo IP dinamico.



Pc Remoto



Monitor Locale

## Interfaccia utente "User-friendly"

Il menù e le interfacce di configurazione sono state studiate per un utilizzo intuitivo da parte anche degli utenti meno esperti. La gestione del DVR può avvenire tramite Mouse o Telecomando in locale e da remoto tramite PC con il software incluso o Web Browser (Internet Explorer).



Interfaccia Utente intuitiva

## Software CMS di centralizzazione

Insieme al DVR viene fornito anche un software di centralizzazione ("Central Management System") che permette di collegarsi a più DVR (fino a 16) contemporaneamente da una unica postazione.



Software di Centralizzazione

DVR

QUALITY SYSTEMS  
**SKYLINK**  
ENGINEERING

# DVR DIGITALI H.264

Modello	SER-H410A	SER-H810B	SER-H1610B
Video Input	4	8	16
Compressione Video	H.264		
Video Output	2 x BNC (Monitor Principale e Ausiliario); 1 x VGA		
Audio Input	1 x RCA	4 x RCA	
Audio Output	1 x RCA		
Sensori Input/Allarmi Output	4 In / 1 Out	8 In / 1 Out	16 In / 1 Out
Display	720 x 576 (100fps)	720 x 576 (200fps)	720 x 576 (400fps)
Divisione	1, 4	1, 4, 9	1, 4, 9, 13, 16
Modalità	2 x Zoom, Picture in Picture, Ciclico		
Registrazione	720 x 576, 720 x 288, 360 x 288 (D1/Half-D1/CIF)		
Qualità	5 Livelli (Molto Alta, Alta, Normale, Basso, Molto Basso)		
Modalità	Normale, Movimento, Allarme, Sensore, Programmato, Festivo, Manuale		
FPS	25, 50, 100	50, 100, 200	
Riproduzione	1, 4	1, 4, 9	1, 4, 9, 16
Risoluzione/FPS	720 x 576 (25fps), 720 x 288 (50fps), 360 x 288 (100fps)		
Ricerca	Tempo oppure Evento		
Velocità	Normale, REW/FF (2x, 4x, 16x, 32x, 64x), Pausa		
Compressione	H.264		
Connessioni	5		
Notifiche	Email		
Protocolli	TCP/IP, SMTP, DHCP, DDNS, PPPoE		
Archiviazione	1 Interno, Sata II	Fino a 2 Interni, SATA II	
Allarme Motion	Griglia 16 x 12 (15 livelli di sensibilità)		
Pre-Registrazione su Allarme	16Mb (10 secondi)		
Connessione rete	Ethernet, 1 x RJ45, 10/100Mbps		
Controllo PTZ	1 x RS485 (Pelco-P, Pelco-D, KND, Li-Lin, Samsung, LG)		
Backup	USB 2.0, Tramite Network	USB 2.0, Tramite Network, DVD (Opzionale)	
OSD (Menù)	Grafica "On Screen Display"		
Controllo	Mouse, Telecomando, Network	Mouse, Tastiera Frontale, Telecomando, Network	
Mobile	3G/GPRS (iPhone, Symbian, Windows Mobile 5/6, Blackberry)		
Alimentazione	Esterna, AC100-240V, DC12V (4A)		
Dimensioni (Largh. x H x Lungh.)	mm 300 x 45 x 176	Esterna, AC100-240V, DC12V (5A) mm 430 x 70 x 360	

Le caratteristiche possono subire variazioni senza preavviso