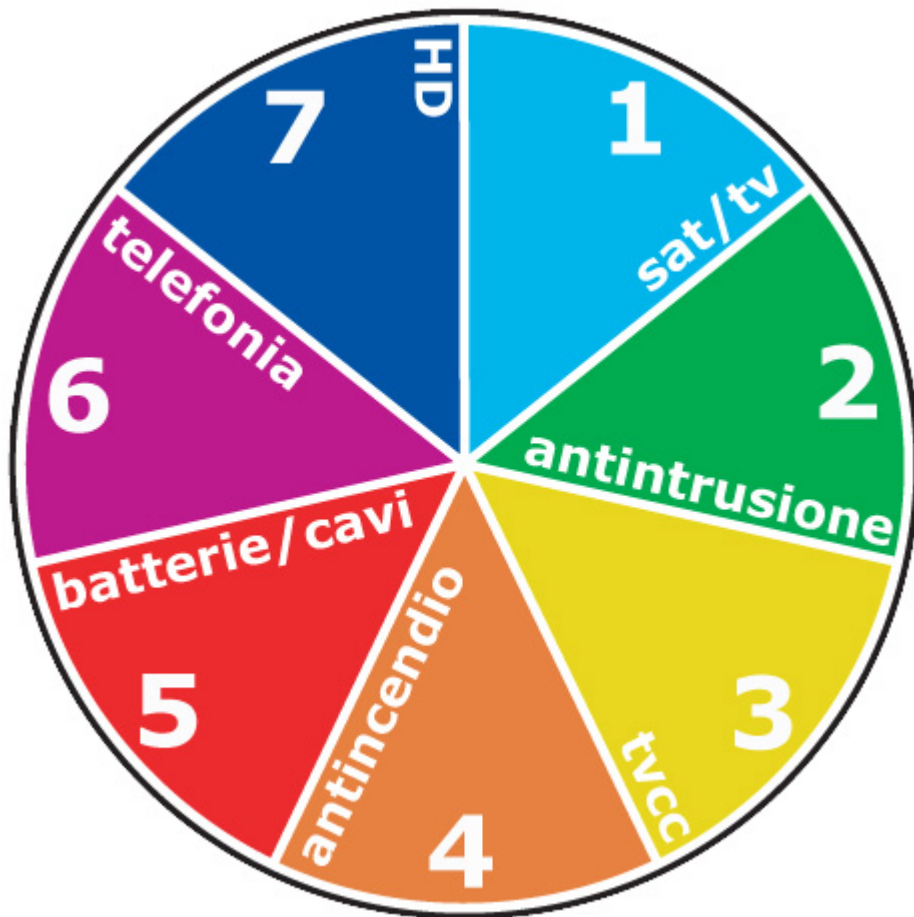


SKYLINK

ENGINEERING



3

- TVCC -

- Giugno 2011 -

Skylink Engineering sas

Via XXIV Maggio, 2 – 20035 Lissone (MI) – Italy

Tel. ++39/0392457492 – Fax. ++39/0392457591

Web: www.skylinksas.com – Mail: info@skylinksas.com - Skype: skylinksas

Tutti i prezzi sono da intendersi al pubblico, iva esclusa

Il presente listino può variare senza preavviso.

Per la scontistica riservata contattare il nostro ufficio commerciale.

3.01 Monitor

3.01.1 Monitor LCD a Colori



18-8300

(L)

Monitor LCD 7 pollici a colori

Dimensioni
mm 185x120x27

Ideale per impianti di sorveglianza e per applicazioni multimediali
Formato PAL/NTSC, 4:3 o 16:9;
2 ingressi video tramite cavo adattatore in dotazione;
possibilità di rappresentazione specchiata; funzione flip;
luminosità, colore e contrasto regolabili tramite OSD;
connessione video con cavo adattatore RCA (in dotazione);
con telecomando IR e base;
alimentatore e cavo di collegamento per auto in dotazione.
Risoluzione 480x234 pixel, 1Vpp/75Ω
Temperatura d'esercizio: 0-40°C
Peso 750gr



18-8310

(L)

Monitor LCD 9 pollici a colori

Dimensioni
mm 230x150x27

Ideale per impianti di sorveglianza e per applicazioni multimediali
Formato PAL/NTSC, 4:3 o 16:9;
2 ingressi video tramite cavo adattatore in dotazione;
possibilità di rappresentazione specchiata; funzione flip;
luminosità, colore e contrasto regolabili tramite OSD;
connessione video con cavo adattatore RCA (in dotazione);
con telecomando IR e base;
alimentatore e cavo di collegamento per auto in dotazione.
Risoluzione 640x234 pixel, 1Vpp/75Ω
Temperatura d'esercizio: 0-40°C
Peso 1,3kggr



H701

(SK)

Monitor LCD 7 pollici Wide a colori

Dimensioni
mm 194 x 121 x
35

Pannello: TFT Matrice Attiva
Risoluzione max. 800 x 480 pixel, Formato 16:9
Luminosità: 400cd/m², Contrasto: 200:1
Angolo di campo orizzontale e verticale max. 130/105
Menu OSD in italiano
Altoparlanti integrati con attacco a jack per cuffie
Connessioni: VGA + BNC
Alimentazione: 12V, Peso: 1.2kg



H102A

(SK)

Monitor LCD 10 pollici a colori

Dimensioni
mm 254 x 210 x
37

Pannello: TFT Matrice Attiva
Risoluzione max. 800 x 600 pixel, Formato 4:3
Luminosità: 250cd/m², Contrasto: 300:1
Angolo di campo orizzontale e verticale max. 150/150
Menu OSD in italiano
Altoparlanti integrati con attacco a jack per cuffie
Connessioni: VGA + BNC
Alimentazione: 12V, Peso: 1.8kg



BLUEH-H17A

(SK)

Monitor LCD 17 pollici a colori

Altoparlanti stereo integrati, Compatibilità PC
Interfacce VGA, jack stereo
Pixel pitch 0.264 mm, Risoluzione max 1280 x 1024
Tempo di risposta 8 ms
Max Sync Rate (Vert. x Horiz.) 75 Hz x 80 kHz
Regolazione inclinazione del video
Luminosità immagine 300 cd/m², contrasto 700:1
Angolo di campo orizzontale e verticale max 160 °
Alimentazione 120/230 V c.a., Assorb. esercizio 35 W, Peso 3,4 kg
Incluso nella confezione:
Cavo alimentazione, Cavo VGA, Cavo Audio, CD-Rom (Driver e manuale)
e Guida Rapida d'installazione.

Dimensioni
mm 380 x 387 x
190



BLUEH-H74A

(SK)

Monitor LCD 17 pollici a colori

Menu funzione OSD.
Funzione plug & play DDCI & DDC2.
Luminosità: 300 Cd/m², Contrasto 800:1
Max Sync Rate H-Freq: 30-80 KHz, V-Freq: 56-75 Hz
Tempo di risposta: 8 msec
Risoluzione max 1280x1024 pixels, Formato 4/3
Ingressi : Vga, S-Video, Audio-Video, Audio output
Angolo di campo orizzontale e verticale max 170 °
Alimentazione: AC100V / 240V, Assorbimento in esercizio: 50 W
Conforme alle norme MPR II, Peso 5 kg
Incluso nella confezione:
Alimentatore, Cavo VGA, Cavo Audio e CD-Rom (manuale).

Dimensioni
mm 400 x 385 x
160



B2400041

(SK)

Monitor LCD 18,5 pollici Wide a colori

Pannello: A-Si TFT Matrice Attiva
Pixel Pitch (H/V): 0.3 mm (H x V)
Tempo di risposta: 5ms
Luminosità: 250 cd/m², Contrasto: 1000:1
Angolo di campo orizzontale e verticale max. 170/160
Connessioni: 15 pin D-subDVI-D (w/HDCP) Connector
Frequenza (H/V): 31 kHz~82 kHz / 56~76 Hz
Risoluzione massima: 1366 x 768 @ 75Hz
Multimediale: Yes
Consumo: 25W, Attacco Vesa: 10 x 10 cm, Peso: 3.2 Kg

Dimensioni
mm 440 x 354 x
200

3.02 Telecamere Speed Dome

3.02.1 Speed Dome Outdoor



SPO-3800/P

(TW)

Telecamera PTZ Speed Dome a colori, outdoor, 18X

Sensore CCD: Sony Exview 1/4" a colori, Autoiris, Autofocus
Risoluzione: 752(H) x 582 (V) (PAL), 480TVL (day) e 570 TVL (night)
Output video: 1Vp-p, 75 Ohm
Lente: Zoom Ottico 18x + digitale 12x (F=1.4-3, f=4,1/73,8mm)
Modalità Day&Night: Automatica
Sensibilità: 0,7lux a colori (0,01lux in bianco e nero)
Bilanciamento bianco e BLC: Automatico
S/N: maggiore di 50dB (AGC off)
Motore PTZ: 360° (Pan) - 180° (Tilt), Velocità 0,5/280sec
Settings (OSD):128 preset (max 8 gruppi),2 zone privacy,Multiprotocollo
Temperatura d'esercizio: -40°/+60°C (riscaldatore e ventola: automatici)
Protezione IP: 66
Alimentazione: 24Vac, Consumo: 30W (50W max)



SPO-3826/P

(TW)

Telecamera PTZ Speed Dome a colori, outdoor, 26X

Sensore CCD: Sony Exview 1/4" a colori, Autoiris, Autofocus
Risoluzione: 752(H) x 582 (V) (PAL), 480TVL (day) e 570 TVL (night)
Output video: 1Vp-p, 75 Ohm
Filtro meccanico IR
Lente: Zoom Ottico 26x + digitale 12x (F=1,6-3,8, f=3,5/91mm)
Modalità Day&Night: Automatica
Sensibilità: 0,7lux a colori (0,01lux in bianco e nero)
Bilanciamento bianco e BLC: Automatico
S/N: maggiore di 50dB (AGC off)
Motore PTZ: 360° (Pan) - 180° (Tilt), Velocità 0,5/280sec
Settings (OSD):128 preset (max 8 gruppi),2 zone privacy,Multiprotocollo
Temperatura d'esercizio: -40°/+60°C (riscaldatore e ventola: automatici)
Protezione IP: 66
Alimentazione: 24Vac, Consumo: 30W (50W max)



SPO-3836W/P

(TW)

Telecamera PTZ Speed Dome a colori, outdoor, 36X

Sensore CCD: Sony Exview 1/4" a colori, Autoiris, Autofocus
Risoluzione: 752(H) x 582 (V) (PAL), 480TVL (day) e 570 TVL (night)
Output video: 1Vp-p, 75 Ohm
Filtro meccanico IR
Lente: Zoom Ottico 36x + digitale 12x (F=1.6-4,5, f=3,4/122,4mm)
Modalità Day&Night: Automatica
Sensibilità: 0,7lux a colori (0,01lux in bianco e nero)
Bilanciamento bianco e BLC: Automatico
S/N: maggiore di 50dB (AGC off)
Motore PTZ: 360° (Pan) - 180° (Tilt), Velocità 0,5/280sec
Settings (OSD):128 preset (max 8 gruppi),2 zone privacy,Multiprotocollo
Temperatura d'esercizio: -40°/+60°C (riscaldatore e ventola: automatici)
Protezione IP: 66
Alimentazione: 24Vac, Consumo: 30W (50W max)

3.02 Telecamere Speed Dome

3.02.2 Accessori Speed Dome



SKB-280

(TW)

Tastiera per controllo Speed Dome (RS485)

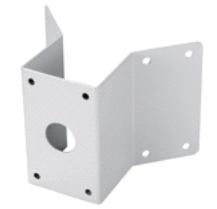
Gestione fino a 1024 Speed Dome
Multiprotocollo
Programmazione e Controllo di Tour e Preset
Joystick integrato per il controllo dei movimenti su 3 assi
Scansione Manuale/Casuale e Frame
Comunicazione su protocollo RS485



SPPM-10

(TW)

Adattatore Palo per Speed Dome



SPCM-10

(TW)

Adattatore ad Angolo per Speed Dome

3.03 Telecamere a Colori

3.03.1 Telecamere Miniaturizzate a Colori



IV-MC602/P

(PR)

Minitelecamera a colori Pinhole, contenitore di metallo

Sensore: CCD 1/3" Sony Super HAD, Tecnologia DSP, 420 TVL
S/N maggiore di 48dB, AGC, AES, AWB, BLC.

Risoluzione: PAL: 500(H)×582(V) (compatibile NTSC)

Illuminazione minima 0.5Lux/F1.2, 0Lux

Shutter Elettronico: 1/50-1/100,000, Lente PinHole

Correzione Gamma: 0.45, Sincronismo interno.

Output: 1.0Vp-p75 Ohm, sync negative polarity, Alimentazione: DC12V,

Temperatura d'esercizio: -10°C/+50°C (RH95% Max)

Peso. 70 grammi

Dimensioni
mm 39 x 39 x 20



IV-MC602/B

(PR)

Minitelecamera a colori, contenitore di metallo

Sensore: CCD 1/3" Sony Super HAD, Tecnologia DSP, 420 TVL
S/N maggiore di 48dB, AGC, AES, AWB, BLC.

Risoluzione: PAL: 500(H)×582(V) (compatibile NTSC)

Illuminazione minima 0.5Lux/F1.2, 0Lux

Shutter Elettronico: 1/50-1/100,000, Lente fissa: F=3.6mm

Correzione Gamma: 0.45, Sincronismo interno.

Output: 1.0Vp-p75 Ohm, sync negative polarity, Alimentazione: DC12V,

Temperatura d'esercizio: -10°C/+50°C (RH95% Max)

Peso. 60 grammi

Dimensioni
mm 36 x 36 x 20



IV-MC608HS/P

(PR)

Minitelecamera Hi-Res a colori, Day&Night, contenit. metallo "Starlight II"

Sensore: CCD 1/3" Sony Super HAD, 580 TVL

S/N maggiore di 48dB, AGC, Auto White Balance.

Risoluzione: PAL: 752(H)×582(V) (compatibile NTSC)

Illuminazione minima 0.00035Lux/F1.2

Shutter Elettronico: 1/50-1/120,000, Lente fissa: F=3.7mm,

Correzione Gamma: 0.45, Sincronismo interno

Output: 1.0Vp-p75 Ohm

Alimentazione: DC12V, Consumo 100mA

Temperatura d'esercizio: -10°C/+50°C (RH95% Max)

Peso. 47 grammi

Dimensioni
mm 36,5 x 37,5
x 20



HRD191DN

(SK1)

Minidome per esterno a colori Day&Night

Telecamera dome miniaturizzata in metallo pressofuso a colori.
Day&Night (illuminazione minima 0,5lux). Ottica fissa pinhole 3mm.

Sensore CCD Sony Super HAD 1/3"

540 linee TV, Angolo di visione 120°.

Funzioni AWB, AGC e BLC automatiche.

Custodia antistrappo.

Adatta all'impiego in esterno (Protezione IP66)

Peso 75 g, Alimentazione 12Vdc - 120mA

Dimensioni
mm 37 x 48
(diam.)



K518

(D1)

Telecamera a colori per porte blindate

CCD 1/3" Sony Super HAD

Risoluzione 480 linee tv, Sistema TV PAL

Obiettivo grandangolo 2,8mm F1,2

Luminosità 0,1Lux F1,2

S/N 50dB, BLC on/off

Alimentazione 12Vdc ±10% con protezione per inversione polarità

Dimensioni
mm 96 x 35
(diam.)

3.03 Telecamere a Colori

3.03.2 Telecamere Mimetizzate a Colori



VIRP2000-TC

(G)

Rilevatore infrarosso passivo con Telecamera a colori

Stesse caratteristiche della VIRP2000-TB tranne:
Telecamera CCD a colori 1/3 pollici, 320.000 pixels, 1 Lux, @ F 2.0, 380
linee di risoluzione orizzontale, obiettivo da 3,6 mm.

Dimensioni
mm 137 x 65 x
49

3.04 Telecamere Day&Night

3.04.1 Telecamere Day&Night con IR - Import



IV-IRD302CV

(PR)

Telecamera Night&Day Varifocal Antivandalo con IR

Sensore CCD: 1/3" Sony Super Had
Pixel Effettivi: 510x492 (NTSC) 500x582 (PAL)
Alimentazione/Consumo IR (Off/On): 12Vdc, (200 mA/450 mA)
Risoluzione: 420 Linee
Minima illuminazione: 0,5Lux colori e 0Lux IR (36 Led)
Distanza illuminazione infrarossi: 30m (approssimativamente)
Night & Day, Bilanciamento del bianco, AGC, BLC: Automatico
Materiale: Alluminio, Sincronizzazione: Interna
Ottica: Varifocal manuale 3,5 - 8mm
Temperatura di esercizio: -10°C +50°C, RH95%Max
Video Output: 1Vp-p 75Ohm-Negative, Correzione Gamma: 0.45
Shutter Elettronico (PAL): 1/50~1/100,000s
Grado Protezione IP:65

(fino ad esaurimento scorte)

Dimensioni
mm 118 (diam.)
x 93



LIRDCSHD

(LG)

Telecamera Night&Day Varifocal Antivandalo con IR

Sensore: 1/3" SONY Super HAD II CCD
Numero di pixel PAL: 795(H) x 596(V)
Risoluzione 600 Linee TV
Rapporto S/N ≥48dB (AGC off)
Illuminazione minima 0.001 Lux
Ottica Varifocal 4~9mm con Zoom manuale
Led e portata 36 (diam.5mm) - 30 mt
Temperatura d' esercizio da -10°C a +50°C
Peso Lordo 800gr, Grado di protezione IP66
Consumo max (Led accesi) 400mA, Alimentazione 12VDC
Disponibile in 3 colori: Nero, Bianco e Metallizzato

Dimensioni
mm 131 (diam.)
x 93



KIR-639CK20

(CK)

Telecamera Night&Day Varifocal con IR

Sensore: 1/3" SONY, Lente: 3.6mm/F2.0
Risoluzione max: 540 TV Line
Pixels: PAL: 795(H)x596(V)
IR LED: 24 (diam. 5mm) - 20mt
Minima illuminazione: 0.001 Lux
S/N Ratio: ≥48dB (AGCOFF)
Shutter Elettronico (PAL): 1/50~1/100,000s
Correzione gamma: 0,45
Video Out: Composito (1.0Vp-p, 75 Ohm)
Temperatura d' esercizio da -10°C a +50°C
Alimentazione: 12V, Consumo: 350mA, Peso: 400gr
Supporto con regolazione su 3 assi incluso

Dimensioni
mm 175 x 124 x
83



KDV-639SN20

(CK)

Telecamera Night&Day Varifocal Antivandalo con IR

Sensore: 1/3" SONY, Lente: 3.6mm/F2.0
Risoluzione max: 540 TV Line
Pixels: PAL: 795(H)x596(V)
IR LED: 24 (diam. 5mm) - 20mt
Minima illuminazione: 0 Lux/F2.0 (LED ON)
S/N Ratio: ≥48dB (AGCOFF)
Shutter Elettronico (PAL): 1/50~1/100,000s
Correzione gamma: 0,45
Video Out: Composito (1.0Vp-p, 75 Ohm)
Temperatura d' esercizio da -10°C a +50°C
Alimentazione: 12V, Consumo: 350mA, Peso: 450gr

Dimensioni
mm 94 (diam.) x
69



IV-3XDC01-IR

(PR)

Telecamera Hi-Res Day&Night, Autoiris, Varifocal con IR

Sensore CCD: 1/3" Sony HQ1
Pixel Effettivi: 752x582 (PAL)
Alimentazione/Consumo IR (Off/On): 12Vdc, (200 mA/600 mA)
Risoluzione: 520 Linee
Minima illuminazione: 0,2Lux colori e 0Lux IR (21 Led)
Distanza illuminazione infrarossi: 30m (approssimativamente)
Day & Night elettronico, Bilanciamento del bianco, AGC, BLC: Auto
Materiale: Alluminio, Sincronizzazione: Interna
Ottica: Varifocale manuale Autoiris 2,8 - 10mm
Temperatura di esercizio: -10°C +50°C, RH95%Max
Video Output: 1Vp-p 750hm-Negative, Correzione Gamma: 0.45
Shutter Elettronico (PAL): 1/50~1/110,000s
Grado Protezione IP:65
Meccanica del corpo con movimento su 3 assi (per una installazione più agevole).

(fino ad esaurimento scorte)

Dimensioni
mm 149 (diam.)
x 95



IV-3XVD560AB

(PR)

Telecamera Day&Night Antivandalo, Autoiris, Varifocal senza led "Starlight

Sensore CCD 1/3" Sony Super HAD CCD
Alimentazione/Consumo (mA) 12Volts DC ± 1 / 130mA
Risoluzione 560 Linee TV, Pixel Effettivi 752 x 582 (PAL)
Ottica DC Autoiris, Varifocal Asferico 2,9-10/F1.2 - 3,7-12mm/F1.4
Minima illuminaz. 0,00045 Lux (0,001 Lux, IR Cut), Portata Led 30 mt
Night & Day e Bilanciamento Bianco Automatico
Sincronizzazione Interna/Line Lock In
AGC e BLC Automatico, Correzione Gamma 0,45
Video Output Composito, 1Vp-p 750hm
Shutter Elettronico (PAL) 1/50~1/110,000 s
Guscio in metallo con calotta antivandalo e grado Protezione IP65
Temperatura di esercizio -10°C +50°C, RH95%Max
Meccanica con movimento su 3 assi, Peso 950 gr.

Dimensioni
mm 149 (diam.)
x 95



IV-3XBK01

(PR)

Staffa per Telecamera Dome

Utilizzabile esclusivamente con la telecamera modello IV-3X per il fissaggio a sbalzo/parete.
Colore Argento.

Dimensioni
mm 155 (diam.)
x 290



SDV-653D/PAV38

(TW)

Telecamera Antivandalo Autoiris, Varifocal, Day&Night e WDR

Sensore: CCD 1/3" a colori, Sony Super HAD II (WDR Sony Effio)
Risoluzione: pixel 976(H) x 582(V) (PAL), 650TVL
Video Output: 1Vp-p, 750hm
Ottica: Lente Asferica f=3,7/12mm, F=1,4-360, Varifocal, Autoiris
Illuminazione minima: 0,05lux (a colori) e 0,005lux (B&W) (AGC on)
Led IR: nr.35, portata 25mt con filtro meccanico (IR Cut)
S/N: maggiore di 52dB (AGC off), Shutter: 1/50-1/100.000 sec
Motion & Face Detection (con allarme), 16 zone privacy
Zoom Digitale (x5)
Menu OSD (titoli, riduzione rumore, regolaz. immagine, bianco e Gain)
Alimentazione: 12Vdc (5W)
Peso: 1kg

Dimensioni
mm 151 (diam.)
x 108



SDV-653D/PDV38

(TW)

Telecamera Antivandalo con riscaldatore Autoiris, Varifocal, Day&Night e W

Sensore: CCD 1/3" a colori, Sony Super HAD II (WDR Sony Effio)
Risoluzione: pixel 976(H) x 582(V) (PAL), 650TVL
Video Output: 1Vp-p, 75Ohm
Ottica: Lente Asferica f=3,7/12mm, F=1,4-360, Varifocal, Autoiris
Illuminazione minima: 0,05lux (a colori) e 0,005lux (B&W) (AGC on)
Led IR: nr.35, portata 25mt con filtro meccanico (IR Cut)
S/N: maggiore di 52dB (AGC off), Shutter: 1/50-1/100.000 sec
Motion & Face Detection (con allarme), 16 zone privacy
Zoom Digitale (x5)
Menu OSD (titoli, riduzione rumore, regolaz. immagine, bianco e Gain)
Riscaldatore antiappannamento
Alimentazione: 12Vdc (5W)
Peso: 1kg

Dimensioni
mm 151 (diam.)
x 108



SDB-050

(TW)

Supporto a Parete

Utilizzare con Telecamere Antivandalo serie SDV-653D/..

Dimensioni
mm 170 x 150 x
110

3.04 Telecamere Day&Night

3.04.2 Telecamere Day&Night - Serie AB



IV-IR420AB

(PR)

Telecamera Night&Day Varifocal con IR

Sensore CCD: 1/3" Sony Super Had CCD
Scanning: 2:1 Interlacciato, Sincronizzazione: Interna
Frequenza Scanning: 15.625 KHz Orizzontale, 50 Hz Verticale
Risoluzione TVL : 420 (colori), Pixel Effettivi: 520 x 486
S/N Ratio: 48dB (min), 56db (Typ) (AGC off)
Correzione Gamma: 0,45
Switch Day&Night Elettronico , AGC e Bilanciam. Bianco: Automatico
Ottica: fissa 3,6mm, Iride manuale
Minima illuminazione: 0,01lux (led Off) e 0lux (led On) - nr.30 led (25 mt)
Shutter Elettronico: 1/50 - 1/120.000, Video Output: 1.0 Vp-p/75 Ohm
Alimentazione/Consumo Max: 12 Vdc / 5W
Temperatura d'esercizio: -10°C/+50°C (RH 95% max)
Materiale: Alluminio, Grado Protezione: IP65, Peso: 600 gr.

Dimensioni
mm 65(diam.) x
180 mm



IV-IR540AB

(PR)

Telecamera Night&Day Varifocal con IR

Sensore CCD: 1/3" Sony Super Had II CCD, Chipset DSP Sony HQ1
Scanning: 2:1 Interlacciato, Sincronizzazione: Interna
Frequenza Scanning: 15.625 KHz Orizzontale, 50 Hz Verticale
Risoluzione TVL : 540 (colori) - 600 (bianco e nero)
S/N Ratio: 48dB (min), 56db (Typ) (AGC off)
Correzione Gamma: 0,45
Switch Day&Night Elettronico , AGC e Bilanciam. Bianco: Automatico
Ottica: fissa 3,6mm, Iride manuale
Minima illuminazione: 0 lux (led ON) - nr.30 led (portata 25 metri)
Shutter Elettronico: 1/50 - 1/100.000, Video Output: 1.0 Vp-p/75 Ohm
Alimentazione/Consumo Max: 12 Vdc / 5W
Temperatura d'esercizio: -10°C/+50°C (RH 95% max)
Materiale: Alluminio, Grado Protezione: IP65, Peso: 600 gr.

Dimensioni
mm 65(diam.) x
180 mm



IV-VF540AB

(PR)

Telecamera Night&Day Varifocal con IR

Sensore CCD: 1/3" Sony Super Had II CCD, Chipset DSP Sony HQ1
Scanning: 2:1 Interlacciato, Sincronizzazione: Interna
Frequenza Scanning: 15.625 KHz Orizzontale, 50 Hz Verticale
Risoluzione TVL : 540 (colori) - 600 (bianco e nero)
S/N Ratio: 50dB (min), 58db (Typ) (AGC off)
Correzione Gamma: 0,45
Switch Day&Night, AGC e Bilanciamento del Bianco: Automatico
Ottica: Varifocal, Autoiris, 2,8 - 12mm oppure 3,5 - 16mm
Minima illuminazione: 0 lux (led ON) - nr.36 led (portata 35 metri)
Shutter Elettronico: 1/50 - 1/100.000, Video Output: 1.0 Vp-p/75 Ohm
Alimentazione/Consumo Max: 12 Vdc / 5,5W
Temperatura d'esercizio: -10°C/+50°C (RH 95% max)
Materiale: Alluminio, Grado Protezione: IP65, Peso: 700 gr.

Dimensioni
mm 96(diam.) x
150 mm



IV-VF540ABi

(PR)

Telecamera Night&Day Varifocal con IR intelligente

Sensore CCD: 1/3" Sony Super Had II CCD, Chipset DSP Sony HQ1
Scanning: 2:1 Interlacciato, Sincronizzazione: Interna
Risoluzione pixel: 752(H) x 582 (V) (PAL)
Risoluzione TVL : 540 (colori) - 600 (bianco e nero)
S/N Ratio: maggiore di 52dB (AGC off)
Correzione Gamma: 0,45
Switch Day&Night, AGC e Bilanciamento del Bianco: Automatico
Ottica: Varifocal, Autoiris, 2,8 - 12mm
Minima illuminazione: 0.1 lux (led ON) - nr.36 led (portata 35 metri)
Gestione infrarossi intelligente (in base alla distanza del soggetto)
Filtro ICR Meccanico
Alimentazione/Consumo Max: 12 Vdc / 6W
Temperatura d'esercizio: -10°C/+50°C (RH 95% max)
Materiale: Alluminio, Grado Protezione: IP65, Peso: 780 gr.

Dimensioni
mm 96(diam.) x
150 mm



IV-VF480ABH

(PR)

Telecamera Night&Day Varifocal senza LED "Starlight II"

Sensore CCD: 1/3" Sony Super Had II CCD, Chipset DSP Hitachi
Scanning: 2:1 Interlacciato, Sincronizzazione: Interna
Frequenza Scanning: 15.625 KHz Orizzontale, 50 Hz Verticale
Risoluzione TVL : 480 (colori) - 540 (bianco e nero)
S/N Ratio: 50dB (min), 58db (Typ) (AGC off)
Correzione Gamma: 0,45
Switch Day&Night, AGC e Bilanciamento del Bianco: Automatico
Ottica: Varifocal, Autoiris, 2,8 - 12mm
Minima illuminazione: 0,001 Lux F1.2 (sense up: 0,00035 lux)
Shutter Elettronico: 1/50 - 1/120.000, Video Output: 1.0 Vp-p/75 Ohm
Alimentazione/Consumo Max: 12 Vdc / 1,5W
Temperatura d'esercizio: -10°C/+50°C (RH 95% max)
Materiale: Alluminio, Grado Protezione: IP65, Peso: 600 gr.

Dimensioni
mm 65(diam.) x
180 mm



IV-VF580ABH/S

(PR)

Telecamera Night&Day Varifocal senza LED "Starlight II"

Sensore CCD: 1/3" Sony Super Had II CCD
Chipset DSP Samsung Winner4
Scanning: 2:1 Interlacciato, Sincronizzazione: Interna
Frequenza Scanning: 15.625 KHz Orizzontale, 50 Hz Verticale
Risoluzione TVL: 580 (colori) - 700 (b/n), Pixel Effettivi: 782x582
S/N Ratio: 52dB (min), 60db (Typ) (AGC off)
Correzione Gamma: 0,45
Switch Day&Night Meccanico, AGC e Bilanciam. Bianco: Automatico
Ottica: DC Autoiris, Varifocal Asferico, 2,8-12/F1.2 - 3,5-16mm/F1.4
Minima illuminazione: 0,00035 Lux F1.4 (0,001 Lux, IR Cut)
Shutter Elettronico: 1/50 - 1/120.000, Video Output: 1.0 Vp-p/75 Ohm
Alimentazione/Consumo Max: 12 Vdc / 1,5W
Temperatura d'esercizio: -10°C/+50°C (RH 95% max)
Menù OSD (8 zone privacy, Mask on/off, correzione immagine...)
Materiale: Alluminio, Grado Protezione: IP65, Peso: 650 gr

Dimensioni
mm 96(diam.) x
150 mm



IV-KC220

(PR)

Tastierino RS485 per Controllo Speed Dome

Lcd retroilluminato
Protocollo Pelco P e Pelco D
Compatto e leggero

Dimensioni
mm 78 x 130 x
13

3.04 Telecamere Day&Night

3.04.3 Telecamere Day&Night - IviewTec



IV-IR35S

(IW)

Telecamera Day/Night, Waterproof, Varifocal con IR

Sensore: 1/3 pollici, Sony CCD ICX633AK (HQ1) + 3142 DSP
Pixels (PAL): 500x582, Risoluzione: 420 TVL
Ottica: 4-9mm varifocal, Angolo Visuale: 36,5°/73,4°
Funzione Day/Night: Elettronica
Sensibilità: 0 Lux (con IR On), Led IR: 42 (5mm), Portata IR: 35mt
S/N Ratio: maggiore di 52dB
Autoiris: Manuale, Gamma: 0,45
Uscita Video: Composito (1Vp-p, 75 Ohm)
Temperatura d'esercizio: -10°C/+50°C RH95%Max
Alimentazione: 12Vdc, Grado di Protezione: IP66

Dimensioni
mm 54(diam.) x
110



IV-IR35SH

(IW)

Telecamera Day/Night, Waterproof, Varifocal con IR

Sensore: 1/3 pollici, Sony CCD ICX639AK (HQ1) + 3172 DSP
Pixels (PAL): 752x582, Risoluzione: 540 TVL
Ottica: 4-9mm varifocal, Angolo Visuale: 36,5°/73,4°
Funzione Day/Night: Elettronica
Sensibilità: 0 Lux (con IR On), Led IR: 42 (5mm), Portata IR: 35mt
S/N Ratio: maggiore di 52dB
Autoiris: Manuale, Gamma: 0,45
Uscita Video: Composito (1Vp-p, 75 Ohm)
Temperatura d'esercizio: -10°C/+50°C RH95%Max
Alimentazione: 12Vdc, Grado di Protezione: IP66

Dimensioni
mm 54(diam.) x
110



IV-IR35RSH

(IW)

Telecamera Day/Night, Waterproof, Varifocal con IR

Sensore: 1/3 pollici, Sony CCD ICX639AK (HQ1) + 3172 DSP
Pixels (PAL): 752x582, Risoluzione: 540 TVL
Ottica: 4-9mm varifocal, Angolo Visuale: 36,5°/73,4°
Funzione Day/Night: Auto ICR (meccanica)
Sensibilità: 0 Lux (con IR On), Led IR: 42 (5mm), Portata IR: 35mt
S/N Ratio: maggiore di 52dB
Autoiris: Manuale, Gamma: 0,45
Uscita Video: Composito (1Vp-p, 75 Ohm)
Temperatura d'esercizio: -10°C/+50°C RH95%Max
Alimentazione: 12Vdc, Grado di Protezione: IP66

Dimensioni
mm 54(diam.) x
110



IV-IR2811H

(IW)

Telecamera Day/Night, Waterproof, Varifocal con IR

Sensore: 1/3 pollici, Sony CCD ICX639AK (HQ1) + 3172 DSP
Pixels (PAL): 752x582, Risoluzione: 540 TVL
Ottica: 2,8-11mm varifocal, Angolo Visuale: 30,3°/93,5°
Funzione Day/Night: Elettronica
Sensibilità: 0 Lux (con IR On), Led IR: 42 (5mm), Portata IR: 40mt
S/N Ratio: maggiore di 52dB
Autoiris: Manuale, Gamma: 0,45
Uscita Video: Composito (1Vp-p, 75 Ohm)
Temperatura d'esercizio: -10°C/+50°C RH95%Max
Alimentazione: 12Vdc, Grado di Protezione: IP66

Dimensioni
mm 54(diam.) x
110



IV-IR2811RH

(IW)

Telecamera Day/Night, Waterproof, Varifocal con IR

Sensore: 1/3 pollici, Sony CCD ICX639AK (HQ1) + 3172 DSP
Pixels (PAL): 752x582, Risoluzione: 540 TVL
Optica: 2,8-11mm varifocal, Angolo Visuale: 30,3°/93,5°
Funzione Day/Night: Auto ICR (meccanica)
Sensibilità: 0 Lux (con IR On), Led IR: 42 (5mm), Portata IR: 40mt
S/N Ratio: maggiore di 52dB
Autoiris: Manuale, Gamma: 0,45
Uscita Video: Composito (1Vp-p, 75 Ohm)
Temperatura d'esercizio: -10°C/+50°C RH95%Max
Alimentazione: 12Vdc, Grado di Protezione: IP66

Dimensioni
mm 54(diam.) x
110



IV-SD100E

(IW)

Mini High Speed Dome Day/Night, Waterproof, Varifocal

Consigliata per applicazioni INDOOR
Optica: 10X zoom ottico (+10x digitale), 500 TVL, 752x582 pixel
Illuminazione (min.): 0,7Lux (colori), 0.02Lux (B/N), F1.8, f=3.8~38mm
Pan e Tilt: 360° x 180°
Menù: OSD in Inglese
Preset: 128 posizioni, 2 modalità di scanning, 4 ronde e 2 percorsi
Protocolli: RS485, PelcoD, PelcoP (con autodetect)
Funzione Privacy, Setup di facile utilizzo
Visualizzazione posizione Pan/Tilt e Zoom
Allarmi: 4 input, 2 output (in opzione)
Scocca antivandalo in alluminio
Ventilazione e riscaldamento inclusi
Protezione IP55, Peso: 1,5Kg
Alimentazione: 12Vdc/800mA

Dimensioni
mm 140(diam.)
x 190 (+42 con
staffa)



IV-SD100F

(IW)

Mini High Speed Dome Day/Night, Waterproof, Varifocal

Consigliata per applicazioni OUTDOOR
Optica: 10X zoom ottico (+10x digitale), 500 TVL, 752x582 pixel
Illuminazione (min.): 0,7Lux (colori), 0.02Lux (B/N), F1.8, f=3.8~38mm
Pan e Tilt: 360° x 180°
Menù: OSD in Inglese
Preset: 128 posizioni, 2 modalità di scanning, 4 ronde e 2 percorsi
Protocolli: RS485, PelcoD, PelcoP (con autodetect)
Funzione Privacy, Setup di facile utilizzo
Visualizzazione posizione Pan/Tilt e Zoom
Allarmi: 4 input, 2 output (in opzione)
Scocca antivandalo in alluminio
Ventilazione e riscaldamento inclusi
Protezione IP65, Peso: 1,5Kg
Alimentazione: 12Vdc/800mA

Dimensioni
mm 140(diam.)
x 190 (+42 con
staffa)



IV-SD200

(IW)

Tastiera per Mini High Speed Dome

Display LCD su 2 righe retroilluminato (OSD in lingua inglese)
Memorizzazione di 256 Set e comunicazione su protocollo RS485
Protezione da scariche e sovratensioni
Multiprotocollo e Password per blocco tastiera
Massima distanza di comunicazione: 1200mt
Peso: 650gr, Alimentazione: 12V, Consumo: 500mA
Temperatura d'esercizio: -10°/+50°C Umidità 90%

Dimensioni
mm 200 x 140 x
57

3.05 Telecamere Civetta

3.05.1 Telecamere Civetta



IV-CIVETTA

(PR)





Telecamera finta

Struttura in Alluminio
Completa di cavetto, obiettivo e staffa.

Dimensioni
mm 65(diam.) x
180 mm

3.06 Illuminatori IR

3.06.1 Illuminatori IR

	KLED-A40 (CK) Illuminatore IR per Esterno Led: 48 (diam. 5mm) Portata: 40mt Alimentazione: 12VDC (max 10W) Peso: 550gr	Dimensioni mm 85 (diam.) x 102
	KLED-A90 (CK) Illuminatore IR per Esterno Led: 12 (diam. 10mm) Portata: 90mt Alimentazione: 12VDC (max 15W) Peso: 750gr	Dimensioni mm 116 (diam.) x 136
	KLED-B80 (CK) Illuminatore IR per Esterno Led: 114 (diam. 8mm) Portata: 80mt Alimentazione: 12VDC (max 15W) Peso: 1,3Kg	Dimensioni mm 150 x 120 x 88
	KLED-B130 (CK) Illuminatore IR per Esterno Led: 198 (diam. 8mm) Portata: 130mt Alimentazione: 12VDC (max 28W) Peso: 1,6Kg	Dimensioni mm 200 x 143 x 88

3.07 Supporti e Custodie**3.07.1 Custodie per Esterno****HPV42K1A000***(D1)*

Custodia telecamera per esterno

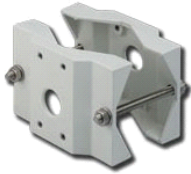
Costruita in policarbonato
IP66 con pressacavi
Apertura lateralePossibilità di passaggio interno cavi nel supporto con 3 pressacavi
Accessori disponibili: tettuccio, riscaldamento, alimentatore per
telecamera, ventola assistenza riscaldamento, ventilatore e filtro, allarme
antiapertura.
Termostato 230Vac.

Disponibile anche con Termostato 12/24V (HPV42K2A000)

**WBOVA2 (WBOVA1)***(D1)*

Staffa con snodo

Per custodie HPV42K1A000 e HPV42K2A000








**WSFP***(D1)*

Collare da Palo per Staffa WBOVA2 (WBOVA1)

Collare da palo realizzato in pressofusione di alluminio e verniciato con
polveri epossipoliestere RAL9002
Portata 30Kg
Dimensioni palo diametro 65 -110mm.

3.07 Supporti e Custodie

3.07.2 Staffe per Telecamere

	<p>BA11 (D1)</p> <p>Staffa in zinco pressofuso</p> <p>Staffe per telecamera completa di snodo. Colore Argento. Max carico 3kg. Utilizzabile a parete o soffitto</p>	Dimensioni lunghezza 95 mm
	<p>BA14 (D1)</p> <p>Staffa in zinco pressofuso</p> <p>Staffe per telecamera completa di snodo. Colore Argento. Max carico 3kg. Utilizzabile a parete o soffitto</p>	Dimensioni lunghezza 165 mm
	<p>BA17 (D1)</p> <p>Staffa in acciaio e alluminio</p> <p>Staffe per telecamera completa di snodo. Colore grigio. Max carico 3kg. Utilizzabile a parete o soffitto</p>	Dimensioni lunghezza 150 mm
	<p>SB-013 (TW)</p> <p>Staffa in alluminio</p> <p>Staffe per telecamera completa di snodo. Colore Argento. Max carico 5kg. Utilizzabile a parete o soffitto</p>	Dimensioni lunghezza 138 mm
	<p>SB-014 (TW)</p> <p>Staffa in alluminio</p> <p>Staffe per telecamera completa di snodo. Colore Argento. Max carico 5kg. Utilizzabile a parete o soffitto</p>	Dimensioni lunghezza 258 mm
	<p>SB-016 (TW)</p> <p>Staffa in alluminio telescopica</p> <p>Staffe per telecamera completa di snodo. Colore Argento. Max carico 5kg. Utilizzabile a parete o soffitto</p>	Dimensioni lunghezza 290-450 mm
	<p>SB-017 (TW)</p> <p>Staffa in alluminio telescopica</p> <p>Staffe per telecamera completa di snodo. Colore Argento. Max carico 5kg. Utilizzabile a parete o soffitto</p>	Dimensioni lunghezza 580-1000 mm

3.08 Distributori e Processori Video

3.08.1 Distributori Video Amplificati



SCD102

(TW)

Distributore video 1 ingresso - 2 uscite

Ingresso Video: 1
Uscite Video: 2
Livello Input: 0.8-1.2 Vp-p, 75 Ohm
Livello Output: 1Vp-p, 75 Ohm
Larghezza di banda: 10Hz-10MHz
Alimentazione: 12VDC
Consumo: 100mA
Peso: 90gr
Materiale: ABS Nero

Dimensioni
mm 75 x 50 x 42



SCD104

(TW)

Distributore video 1 ingresso - 4 uscite

Ingresso Video: 1
Uscite Video: 4
Livello Input: 0.8-1.2 Vp-p, 75 Ohm
Livello Output: 1Vp-p, 75 Ohm
Larghezza di banda: 10Hz-10MHz
Alimentazione: 12VDC
Consumo: 320mA
Peso: 130gr
Materiale: ABS Nero
(nell'immagine è visibile fronte e retro)

Dimensioni
mm 138 x 84 x
28



EP-D108

(D1)

Distributore video 1 ingresso 8 uscite

Video Input 1
Video Outputs 8
Video Input Level 0.8~1.2Vp-p, 75 Ohms
Video Output Level 1Vp-p (Standard), 75 Ohms
Video Bandwidth 10hz - 10MHz
Alimentazione DC12V / 500mA - Consumo 150mA
Case in metallo color nero
Peso 450g
(nell'immagine è visibile fronte e retro)

Dimensioni
mm 133 x 87 x
44



EP-TD408

(D1)

Distributore video 4 ingressi - 8 uscite

Video Input 4
Video Outputs 8
Video Input Level 0.8~1.2Vp-p, 75 Ohms
Video Output Level 1Vp-p (Standard), 75 Ohms
Case in metallo color nero
(nell'immagine è visibile fronte e retro)

Dimensioni
mm 133 x 87 x
44

3.09 Videoregistratori Digitali

3.09.1 Videoregistratori Serie SuperOn H.264



SER-H410A/P

(TW)

Videoregistratore 4 canali - H.264

Sistema TV NTSC/PAL
Ingresso Video: 4 ingressi video (BNC) 75Ω Bil.
Uscite Video: 2 (Principale + ausiliaria) BNC, 75Ω Bil. + 1 VGA
Ingressi Audio: 1 (RCA), Uscita Audio: 1 (RCA)
Ingressi I/O Sensori: 4 (1 per canale)
Uscita I/O Sensore : 1 (N.C oppure N.O)
Controllo PTZ: RS485
Controllo: Mouse (opz.), Telecomando (incluso) o PC
Operazioni eseguibili contemporaneamente: 5 (Pentaplex) (Visione, Registrazione, Riproduzione, Rete)
Registrazione: max 1 HD (interno)
Divisione Schermo: 1, 4
Zoom Digitale: 2x
Menu: OSD (On Screen Display)
Lingua: Inglese, Cinese, Greco, Italiano, Giapponese, Portoghese, Spagnolo, Tedesco, Francese, Russo, Polacco, Turco, Arabo
Compressione: H.264 (MPEG4-Parte 10)
Risoluzione (Record): 720x480, 720x240, 352x240
Qualità/FPS per canale: 5 livelli/max 100/200
Registrazione: Manuale / Evento (Motion a 15 livelli/Sensori) / Orario
Riproduzione: per Evento, Data/Ora
Velocità di riproduzione: Normale, Rew/FF (da 2x a 64x), PIP, Pausa
Connessione Ethernet: 1 RJ45, 10/100 Mbps
Interfaccia Software: AP/Web Browser, Internet Explorer (da v7.0)
Servizio Protocolli: TCP/IP, SMTP, http, DHCP, DDNS, PPPoE
Esportazione immagini: USB 2.0, TCP/IP LAN
Numero di eventi: max 10.240
Monitoraggio e ripristino: Watchdog integrato sulla scheda madre
Alimentazione: DC 12/V
Temperatura d'esercizio: 5°C ~ +40°C, Umidità: max 90%
Peso: Kg 1,3 (escluso Dischi Fissi)

Dimensioni
mm 300 x 176 x
50

SER-H810B/P

(TW)



Videoregistratore 8 canali - H.264

Ingresso Video: 8 ingressi video (BNC) 75Ω Bil.
Uscite Video: 2 Principale e ausiliaria (BNC), 75Ω Bil. + 1 VGA
Ingressi Audio: 4 (RCA), Uscita Audio: 1 (RCA)
Ingressi I/O Sensori: 8 (1 x canale), Uscita I/O Sensore : 1 (N.C o N.O)
Controllo PTZ: RS485
Controllo: Pann.Frontale, Mouse (opz.), Telecomando (incluso) o PC
Operazioni eseguibili contemporaneamente: 5 (Pentaplex) (Visione, Registrazione, Riproduzione, Rete)
Registrazione: max 3 HD (interni), 1 HD (esterno)
Masterizzatore: 1 Interno/Esterno (Opzionale) - SATA Compatibile
Divisione Schermo: 1, 4, 9 - Zoom Digitale: 2x
Menu: OSD (On Screen Display)
Lingua: Inglese, Cinese, Greco, Italiano, Giapponese, Portoghese, Spagnolo, Tedesco, Francese, Russo, Polacco, Turco, Arabo
Compressione: H.264 (MPEG4-Parte 10)
Risoluzione (Record): 720x480, 720x240, 352x240
Qualità/FPS per canale: 5 livelli/max 100/200
Registrazione: Manuale / Evento (Motion a 15 livelli/Sensori) / Orario
Riproduzione: per Evento, Data/Ora
Velocità di riproduzione: Normale, Rew/FF (da 2x a 64x), PIP, Pausa
Connessione Ethernet: 1 RJ45, 10/100 Mbps
Interfaccia Software: AP/Web Browser, Internet Explorer (da v7.0)
Servizio Protocolli: TCP/IP, SMTP, http, DHCP, DDNS, PPPoE
Esportazione immagini: USB 2.0, TCP/IP LAN, DVD (opz.)
Numero di eventi: max 10.240
Monitoraggio e ripristino: Watchdog integrato sulla motherboard
Alimentazione: DC 12/V
Temperatura d'esercizio: 5°C ~ +40°C, Umidità: max 90%
Peso: Kg 3,5 (escluso Dischi Fissi e Masterizzatore opzionale)

Dimensioni
mm 430 x 360 x
75

SER-H1610B/P

(TW)



Videoregistratore 16 canali - H.264

Ingresso Video: 16 ingressi video (BNC) 75Ω Bil.
Uscite Video: 2 Principale e ausiliaria (BNC), 75Ω Bil. + 1 VGA
Ingressi Audio: 4 (RCA), Uscita Audio: 1 (RCA)
Ingressi I/O Sensori: 16 (1 x canale), Uscita I/O Sensore : 1 (N.C o N.O)
Controllo PTZ: RS485
Controllo: Pann.Frontale, Mouse (opz.), Telecomando (incluso) o PC
Operazioni eseguibili contemporaneamente: 5 (Pentaplex) (Visione, Registrazione, Riproduzione, Rete)
Registrazione: max 3 HD (interni), 1 HD (esterno)
Masterizzatore: 1 Interno/Esterno (Opzionale) - SATA Compatibile
Divisione Schermo: 1, 4, 9, 13, 16 - Zoom Digitale: 2x
Menu: OSD (On Screen Display)
Lingua: Inglese, Cinese, Greco, Italiano, Giapponese, Portoghese, Spagnolo, Tedesco, Francese, Russo, Polacco, Turco, Arabo
Compressione: H.264 (MPEG4-Parte 10)
Risoluzione (Record): 720x480, 720x240, 352x240
Qualità/FPS per canale: 5 livelli/max 100/200
Registrazione: Manuale / Evento (Motion a 15 livelli/Sensori) / Orario
Riproduzione: per Evento, Data/Ora
Velocità di riproduzione: Normale, Rew/FF (da 2x a 64x), PIP, Pausa
Connessione Ethernet: 1 RJ45, 10/100 Mbps
Interfaccia Software: AP/Web Browser, Internet Explorer (da v7.0)
Servizio Protocolli: TCP/IP, SMTP, http, DHCP, DDNS, PPPoE
Esportazione immagini: USB 2.0, TCP/IP LAN, DVD (opz.)
Numero di eventi: max 10.240
Monitoraggio e ripristino: Watchdog integrato sulla motherboard
Alimentazione: DC 12/V
Temperatura d'esercizio: 5°C ~ +40°C, Umidità: max 90%
Peso: Kg 3,5 (escluso Dischi Fissi e Masterizzatore opzionale)

Dimensioni
mm 430 x 360 x
75

SDRW-01

(TW)

Masterizzatore per DVR serie SER

Masterizzatore interno DVD+/-RW DL Buffer 2MB
Utilizzabile per videoregistratori Serie SER "B" a 8 e 16 canali
DVD-ROM 16x, CD-ROM/-R 48x
DVD+/-R 24x, DVD+/-DL 12x
Incluso cavetto Sata, staffe di fissaggio e viti
Peso 640gr., Colore Nero.

Dimensioni
mm 146 x 170 x
41 (interno)

3.10 Accessori Video

3.10.1 Convertitori Video



SAD001

(TW)

Convertitore Video -> VGA (per DVR)

Supporta formati NTSC M/N, PAL M/N, PAL, NTSC 4.43 e SECAM
Dimensioni compatte e installazione "plug & play".
Funzioni con menù OSD
Controllo Luminosità, Contrasto, Colore e Tinta.
Risoluzioni supportate: NTSC: 640 X 480, PAL:768 X 576.

3.10 Accessori Video

3.10.2 Video Balun



IV-VB300A

(PR)

Trasmittitore e Ricevitore Video a 1 canale

Trasmittitore e Ricevitore Video Passivo su cavo dati cat 5-UTP o superiore.

Funzionamento casa costruttrice: a colori fino a 400 mt. (consigliato max 250) e, in bianco e nero, fino a 600 mt (consigliato max 450).

Funzionamento verificato con oscilloscopio in laboratorio con cavo UTP Cat.5 e telecamera a colori: max 70 mt.

Dimensioni
mm 21 x 19 x 50
cad.



STA111V

(TW)

Kit Video Balun Attivo

Selettore a 3 posizioni per il Guadagno sul TX

Selettore a 5 step in base alla distanza sul RX

Controllo luminosità

Incluso adattatore e alimentatore



STP111VK

(TW)

Kit Video Balun Passivo

Il Kit include:

1 Transceiver BNC-M e cavetto (25cm) con Morsetti. Protezione IP65 (STP111VL)

1 Transceiver BNC-M e Morsetti (STP111VT)



STP111VLH

(TW)

Video Balun Passivo con Schermatura interferenze

Terminato con BNC-Maschio e cavetto (25cm) con Morsetti

Sistema di schermatura antidisturbo provenienti dal DVR, altre sorgenti video, segnali dati, alimentatori, telefoni, luci fluorescenti, trasformatori, ecc.

Prezzo indicato per singolo pezzo (per una trasmissione servono 2pz)

3.10 Accessori Video

3.10.3 Trasmissione su Cavo Twistato



STA111VGA

(TW)

Kit Extender VGA-Cat5 Attivo

Il Kit include un TX ed RX (STA111VGA-R)
Controllo contrasto e luminosità sul Ricevitore.
Supporta risoluzioni fino a 1600x1200 @85Hz
Trasmissione su cavo Cat5.
Massima distanza di trasmissione 300mt.



SVD102

(TW)

Kit Extender VGA-Cat5, 1 In - 2 Out, Attivo

Il Kit include un TX (SVD102-T) e un RX (STA111VGA-R)
Loop VGA su TX per connessione a monitor locale
Controllo contrasto e luminosità sul Ricevitore.
Supporta risoluzioni fino a 1600x1200 @85Hz
Trasmissione su cavo Cat5.
Massima distanza di trasmissione 300mt.



SVD105

(TW)

Kit Extender VGA-Cat5, 1 In - 5 Out, Attivo

Il Kit include un TX (SVD105VGA-T) e un RX (STA111VGA-R)
(ogni monitor da collegare richiede un ulteriore RX non incluso)
Loop VGA su TX per connessione a monitor locale
Controllo contrasto e luminosità sul Ricevitore.
Supporta risoluzioni fino a 1600x1200 @85Hz
Trasmissione su 4 cavi Cat5.
Massima distanza di trasmissione 300mt.



STA111VGA-R

(TW)

Ricevitore Cat5-VGA, Attivo

Controllo contrasto e luminosità.
Supporta risoluzioni fino a 1600x1200 @85Hz
Ricezione con cavo Cat5.
Massima distanza di trasmissione 300mt.

Utilizzabile con altri prodotti STA111VGA, SVD102, SVD105

3.10 Accessori Video

3.10.4 Protezioni e Accessori

EL-GB001

(D1)



Video Isolatore

Ground loop isolator Video 75 Ohm isola loop di terra
Video bandwidth 16xVp-p composito 75 Ohm BNC
Bandwidth: 10 Mhz < 3 dB I voltaggi minimi di 600 VDC
Vtaggio di soppressione transiente: 12 RMS
Temperatura di lavoro 0-+50°C
nr.02 cavetti BNC da 18cm

Dimensioni
mm 75 x 28 x 21

SSP001

(TW)



Protezione di Sovratensione Video. Connettore BNC

Reazione 1ns a 4V (max), 0 Ohm
Durata vita stimata: 300 protezioni x 100Amps
Resistenza sul coassiale: 10.000 MOhm
Banda Passante: 0-1GHz
Alimentazione passante: 130V AC/DC (65 Vrms-10 Amps)
Perdita d'inserimento: minore di 0,2dB
Return Loss a 75 Ohm: 16dB
Connettori: BNC (Maschio OUT/Femmina IN)
nr.01 cavetto di messa a terra da 40cm
Peso: 80gr

Dimensioni
mm 82 x 25 x 25

SSP002

(TW)



Protezione di Sovratensione Video. Connettore F

Reazione 1ns a 4V (max), 0 Ohm
Durata vita stimata: 300 protezioni x 100Amps
Resistenza sul coassiale: 10.000 MOhm
Banda Passante: 0-1GHz
Alimentazione passante: 130V AC/DC (65 Vrms-10 Amps)
Perdita d'inserimento: minore di 0,2dB
Return Loss a 75 Ohm: 16dB
Connettori: F (Maschio OUT/Femmina IN)
nr.01 cavetto di messa a terra da 40cm
Peso: 80gr

Dimensioni
mm 78 x 25 x 25

SSP004

(TW)



Protezione di Sovratensione Video e Dati. Connessione a Morsetti

Reazione 1ns a 4V (max), 0 Ohm
Durata vita stimata: 300 protezioni x 100Amps
Resistenza sul coassiale: 10.000 MOhm
Banda Passante: 0-1GHz
Alimentazione passante: 130V AC/DC (65 Vrms-10 Amps)
Perdita d'inserimento: minore di 0,2dB
Return Loss a 75 Ohm: 16dB
Connettori: Morsetti (IN/OUT)
nr.01 cavetto di messa a terra da 40cm
Peso: 65gr

Dimensioni
mm 68 x 25 x 25



SSP001VPD

(TW)

Protezione di Sovratensione Video, Dati e Alimentaz.. Conn. BNC+Morsetti

Reazione 1ns a 4V (max), 0 Ohm
Durata vita stimata: 300 protezioni x 100Amps
Resistenza sul coassiale: 10.000 MOhm
Banda Passante: 0-1GHz
Alimentazione passante: 130V AC/DC (65 Vrms-10 Amps) e 12VAC/DC
Power Input: max 40VAC, 56VDC
Perdita d'inserimento: minore di 0,2dB
Return Loss a 75 Ohm: 16dB
Connettori: Morsetti (Dati, Alimentazione) e BNC (Video)
Peso: 136gr

Dimensioni
mm 90 x 70 x 27



SSP002VPD

(TW)

Protezione di Sovratensione Video, Dati e Alimentaz.. Conn. F+Morsetti

Reazione 1ns a 4V (max), 0 Ohm
Durata vita stimata: 300 protezioni x 100Amps
Resistenza sul coassiale: 10.000 MOhm
Banda Passante: 0-1GHz
Alimentazione passante: 130V AC/DC (65 Vrms-10 Amps) e 12VAC/DC
Perdita d'inserimento: minore di 0,2dB
Return Loss a 75 Ohm: 16dB
Connettori: Morsetti (Dati, Alimentazione) e F (Video)
Peso: 136gr

Dimensioni
mm 90 x 70 x 27



SVB001

(TW)

Filtro Video

Elimina interferenze (impedenza) su connessioni a lunga tratta



PC500-5V

(TW)

Riduttore di Tensione 12/24 V -> 5V

Input: morsetto 24 VAC / 12 VDC
Output: jack 2,1mm 5V DC 500mA
nr.02 cavetti da 15cm

Dimensioni
mm 65 x 22 x 25



PC1A

(TW)

Convertitore di Tensione 24V -> 12V

Input: morsetto 24V AC/DC
Output: morsetto 12V DC 1000mA

Dimensioni
mm 90 x 26 x 26



PC1A-5V

(TW)

Riduttore di Tensione 12/24 V -> 5V

Input: morsetto 24 VAC / 12 VDC
Output: morsetto 5V DC 1000mA

Dimensioni
mm 90 x 26 x 26



PD009

(TW)

Box Distributore Alimentazione

1 Ingresso, 9 Uscite
Ingresso: da 1V a 30V AC/DC
LED di stato per ogni uscita
Output con protezione (fusibile 1,1A)
Autoripristinante

Dimensioni
mm 140 x 67 x
40



SAA002

(TW)

Microfono per ascolto ambientale

Alimentazione 12VDC



HRMIC

(SK1)

Microfono per ascolto ambientale

SKYLINK
ENGINEERING

**PRODOTTI
"OUTLET"**

**Disponibili
fino ad
esaurimento scorte**

3.99 Prodotti Tvcc "Outlet"

3.99.1 Telecamere Sunell



SN-485C/50

(Z)

Telecamera Digitale a colori CCD 1/3 pollici

Ottime prestazioni, funzioni avanzate ed alta qualità video.
Elevato contrasto e definizione delle immagini anche in condizioni di scarsa illuminazione.

Tecnologia DSP, Oltre 480 linee TV.

1,0Lux/F. 1.2 S/N ratio oltre 48dB.

Shutter elettronico 1/50-1/100.000, BLC, ES, AWB, AGC, MIR.

Sincronismo Interno e Line Lock, 752x582 Pixels.

Temperatura di esercizio: da -10°C a +50°C RH95%(max)

Consumo: 5W (max), Peso 510 grammi.

Alimentazione 220Vca (disponibile anche 12Vdc-24Vac, SN-485C/10)

Obiettivo non incluso
(fino ad esaurimento scorte)

Dimensioni
mm 62 x 60 x
121

SN-580C/50

(Z)

Telecamera Digitale a colori CCD 1/3 pollici

Utilizzo del sistema avanzato DSP che fornisce una altissima risoluzione orizzontale di 540 linee con immagini nitide e pulite.

Tecnologia DSP, CCD DSP Sony 1/3 pollici, Oltre 520 linee TV.

0,5Lux/F. 1.2S/N ratio oltre 50dB, 752x582 Pixels.

Shutter elettronico 1/50-1/100.000.

BLC, ES, AGC, AWB. Sincronismo Interno e Line Lock.

Temperatura di esercizio: da -10°C a +50°C RH95%(max)

Consumo: 5W (max), Peso 500 grammi.

Alimentazione 220Vca (disponibile anche 12Vdc-24Vac, SN-580C/10)

Obiettivo non incluso
(fino ad esaurimento scorte)

Dimensioni
mm 62 x 60 x
121

SN-586C/10

(Z)

Telecamera a Colori con sensore DPS.

Eccellente qualità delle immagini e tecnologia brevettata DPS.

Livello dinamico:95dB (120dB Max).

Funzioni Software con settaggio OSD programmabile (in inglese).

Risoluzione video: 480 linee TV

Alimentazione: AC24V/DC12V, Consumo: 4.5W (max)

Il DPS (Digital Pixel System) è un nuovo sensore per l'acquisizione video e il processo delle immagini che testa costantemente ogni pixel in ogni frame acquisito.

Questo sistema non si limita alla rilevazione della luminosità, ma ne calcola anche le variazioni e, rispetto ai classici sistemi CCD/CMOS, in presenza di forti contrasti tra chiaro/scuro dispone di una gamma dinamica piu' larga per ogni singolo pixel.

Durante l'acquisizione l'immagine viene convertita in digitale minimizzando rumore e degradazione del segnale.

Obiettivo non incluso
(fino ad esaurimento scorte)

Dimensioni
mm 62 x 60 x
121

SN-587C/10

(Z)

Telecamera a Colori con sensore DPS.

Come il modello Sn-586C/10 piu':

Motion Detection e Zoom digitale.

Obiettivo non incluso
(fino ad esaurimento scorte)

Dimensioni
mm 62 x 60 x
121

3.99 Prodotti Tvcc "Outlet"

3.99.2 Telecamere Day&Night - Sunell



SN-468C/50

(Z)

Telecamera Day/Night digitale a Colori CCD Sony 1/3 pollici

Utilizza un filtro CTO speciale per la migliore combinazione bianco/nero e colore. Tecnologia DSP.

Switch automatico in bianco e nero con illuminazione di 1-3 lux.

CCD ExView IT Sony 1/3 pollici. Oltre 480 linee TV, 752x582 Pixels.

0,008Lux/F. 1.2, S/N ratio oltre 48dB.

Shutter elettronico 1/50-1/100.000.

BLC, ES, AGC, AWB, Sincronismo Interno e Line Lock.

Alimentazione 220Vca (disponibile anche 12Vdc-24Vac, SN-468C/10)

Consumo: 5W (max); Peso: 500 grammi.

Obiettivo non incluso
(fino ad esaurimento scorte)

Dimensioni
mm 121 x 62 x
60 (corpo)

IV-620WDN

(PR)

Telecamera Day&Night a Colori con sensore DPS

Eccellente qualità delle immagini e tecnologia brevettata DPS.

Livello dinamico:95dB (120dB Max), Risoluzione 480 linee TV

Funzioni Software con settaggio OSD programmabile (in inglese).

Day&Night con filtro meccanico, Motion Detection, Zoom digitale.

Alimentazione: AC24V/DC12V, Consumo: 4.5W (max)

Il DPS (Digital Pixel System) è un nuovo sensore per l'acquisizione video

e il processo delle immagini che testa costantemente ogni pixel in ogni

frame acquisito. Questo sistema oltre alla rilevazione della luminosità ne

calcola anche le variazioni e, in presenza di forti contrasti tra chiaro/scuro

dispone di una gamma dinamica piu' larga per ogni singolo pixel. Durante

l'acquisizione l'immagine viene convertita in digitale minimizzando rumore

e degradazione del segnale.

Obiettivo non incluso
(fino ad esaurimento scorte)

Dimensioni
mm 62 x 60 x
121

IV-B302E

(PR)

Telecamera Day/Night digitale a Colori CCD Sony 1/3 pollici

Switch automatico colore/bianco e nero con illuminazione <1-3 lux.

CCD ExView IT Sony 1/3 pollici. Oltre 420 linee TV, 500x582 Pixels.

0,008Lux/F. 1.2, S/N ratio >48dB, Shutter elettronico 1/50-1/100.000.

BLC, ES, AGC, AWB, Sincronismo Interno e Line Lock.

Temperatura operativa: -10°C/+50°C (Rh95% max)

Alimentazione 12 Vdc-24 Vac, Consumo: 3W (max); Peso: 500 grammi.

Obiettivo non incluso.
(fino ad esaurimento scorte)

Dimensioni
mm 121 x 62 x
60 (corpo)

IV-B308E

(PR)

Telecamera Day/Night digitale a Colori CCD Sony 1/3 pollici

Switch automatico colore/bianco e nero con illuminazione <1-3 lux.

CCD ExView IT Sony 1/3 pollici. Oltre 480 linee TV, 752x582 Pixels.

0,01Lux/F. 1.2, S/N ratio >48dB, Shutter elettronico 1/50-1/100.000.

BLC, ES, AGC, AWB, Sincronismo Interno e Line Lock.

Temperatura operativa: -10°C/+50°C (Rh95% max)

Alimentazione 12 Vdc-24 Vac, Consumo: 3W (max); Peso: 500 grammi.

Obiettivo non incluso.
(fino ad esaurimento scorte)

Dimensioni
mm 121 x 62 x
60 (corpo)

3.99 Prodotti Tvcc "Outlet"

3.99.3 Telecamere Day&Night - Everfocus



EQ550DA/P

(D1)

Telecamera Day/Night con audio

CCD 1/3 pollici Sony IT, 0,25 Lux f=1,0 - 0,002 Lux (Sens UP x 128),
752x582 Pixel, Risoluzione 530 Linee TV

Filtro IR statico

Shutter Aut/Man//Fliker Less o Low speed: off, x2..x128

Sincronismo Interno/Line Lock

Back light, AGC, Autoiris, Immagine Speculare, Programmabile.

DNR Dynamic Noise Reduction (Riduzione dinamica del rumore)

Correzione gamma: 0,45

Programmazione On Screen, 4 Zone di Masking e Titolatrice a 12 caratteri

Alimentazione 12 V DC - 24 V AC 7 W

NOTA: STAFFA E OBIETTIVO NON COMPRESI

(fino ad esaurimento scorte)

Disponibile anche con alimentazione 230 VAC- 11W (EQ550D/P)

Dimensioni
mm 68 x 56 x
101

3.99 Prodotti Tvcc "Outlet"

3.99.4 Ottiche Varifocal Manuali



TP03508VM

(D1)

Obiettivo Manuale CS 3,5:8 mm F=1,4

(fino ad esaurimento scorte)

3.99 Prodotti Tvcc "Outlet"

3.99.5 Ottiche Varifocal Automatiche DC IRIS - Import



TP03508VD

(D1)

Obiettivo CS 3,5:8 mm F=1,4 DC IRIS

Obiettivo: 1/3", 3.5~8mm Varifocal manuale Autoiris
Apertura iris F1.4
Montaggio: CS type

TP0615VD

(D1)

Obiettivo CS 6:15 mm F=1,4 DC IRIS

Obiettivo: 1/3", 6~15mm Varifocal manuale Autoiris
Apertura iris F1.4
Montaggio: CS type

TP02812VD

(D1)

Obiettivo CS 2,8:12 mm F=1,4 DC IRIS

Obiettivo: 1/3", 2,8~12mm Varifocal manuale Autoiris
Apertura iris F1.4
Montaggio: CS type

TP0660VD

(D1)

Obiettivo CS 6:60 mm F=1,6 DC IRIS

Obiettivo: 1/3", 6~60mm Varifocal manuale Autoiris
Apertura iris F1.6
Montaggio: CS type

3.99 Prodotti Tvcc "Outlet"

3.99.6 Ottiche Varifocal Autoiris DC Drive - Tamron



VOB308DDTA

(G)

Obiettivo zoom manuale

Obiettivo asferico per telecamera 1/3"
Autoiris DC, Passo CS
Varifocal 3-8mm
Diaframma f1.0-360
Lunghezza 40,2 mm
Peso 38,4 gr.

VOB2812DDTA

(G)

Obiettivo zoom manuale

Obiettivo asferico per telecamera 1/3"
Autoiris DC, Passo CS
Varifocal 2,8-12mm
Diaframma f1.4-360
Lunghezza 54,6 mm
Peso 82 gr.

VOB50ADDTA

(G)

Obiettivo zoom manuale

Obiettivo asferico per telecamera 1/3"
Autoiris DC, Passo CS
Varifocal 5-50mm
Diaframma f1.4-360

3.99 Prodotti Tvcc "Outlet"

3.99.7 Ottiche Varifocal Autoiris DC Drive sensibile Infrarosso - Tamron



VOB308DDTAIR

(G)

Obiettivo zoom manuale sensibile all'infrarosso

Obiettivo asferico per telecamera 1/3"
Sensibile alla lunghezza d'onda infrarossa (850-1050nm)
Autoiris DC, Passo CS
Varifocal 3-8mm
Diaframma f1.0-360

VOB2811DDTAIR

(G)

Obiettivo zoom manuale sensibile all'infrarosso

Obiettivo asferico per telecamera 1/3"
Sensibile alla lunghezza d'onda infrarossa (850-1050nm)
Autoiris DC, Passo CS
Varifocal 2,8-11mm
Diaframma f1.2-360
Lunghezza: 54,6 mm
Peso: 82 gr.

VOB1040DDTAIR

(G)

Obiettivo zoom manuale sensibile all'infrarosso

Obiettivo asferico per telecamera 1/3"
Sensibile alla lunghezza d'onda infrarossa (850-1050nm)
Autoiris DC, Passo CS
Varifocal 10-40mm
Diaframma f1.4-360

3.99 Prodotti Tvcc "Outlet"

3.99.8 Ottiche a Focale Fissa Autoiris DC Drive sensibile Infrarosso - Tam



VOB4DDTAIR

(G)

Obiettivo con ottica fissa sensibile all'infrarosso

4 mm, 1/3 pollici, F 1.2~360, passo CS, sensibile alla lunghezza d'onda infrarossa.

(Disponibile fino ad esaurimento scorte).

VOB6DDTAIR

(G)

Obiettivo con ottica fissa sensibile all'infrarosso

6 mm, 1/3 pollici, F 1.2~360, passo CS, sensibile alla lunghezza d'onda infrarossa.

(Disponibile fino ad esaurimento scorte).

VOB8DDTAIR

(G)

Obiettivo con ottica fissa sensibile all'infrarosso

8 mm, 1/3 pollici, F 1.2~360, passo CS, sensibile alla lunghezza d'onda infrarossa.

(Disponibile fino ad esaurimento scorte).

3.99 Prodotti Tvcc "Outlet"

3.99.9 Custodie per Esterno



LCT606H

(SK1)

Custodia da esterno termostata in alluminio pressofuso

Grado di protezione IP55
Tettuccio parasole scorrevole
Pressacavi
Completa di supporto e snodo a parete
Alimentazione 230 Vac, 14 W
Peso 1,9 kg.

Dimensioni
mm 147 x 140 x
400