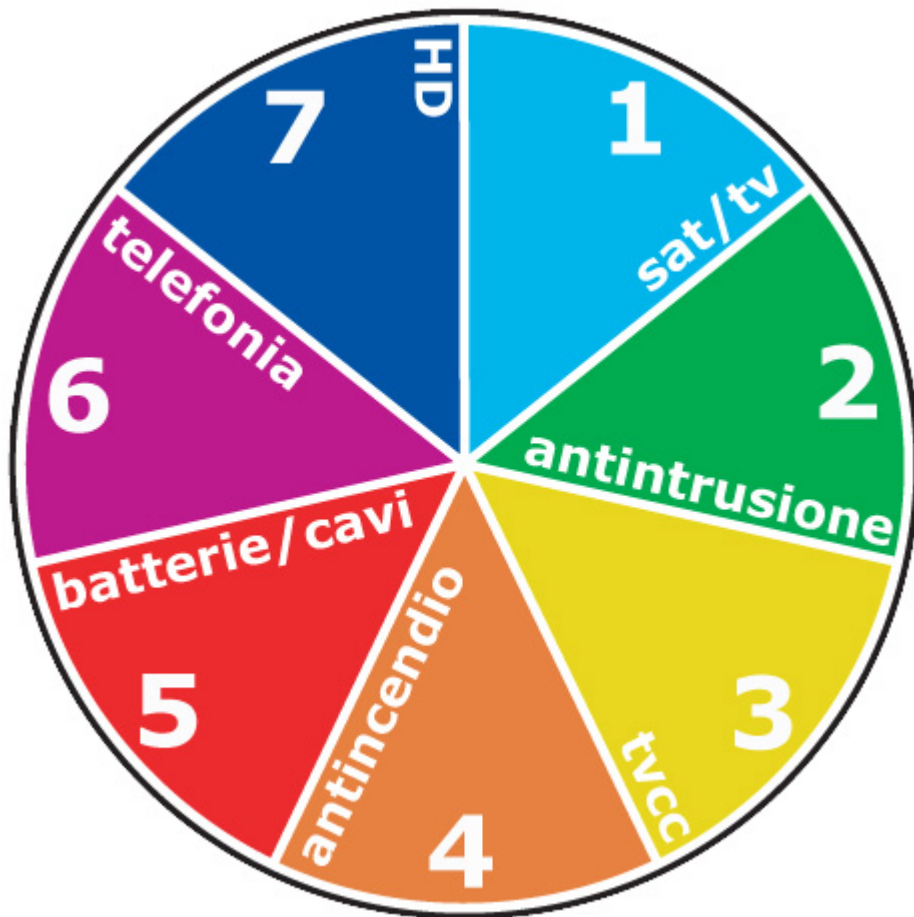


SKYLINK

ENGINEERING



4

- Antincendio -

- Giugno 2010 -

Skylink Engineering sas

Via XXIV Maggio, 2 – 20035 Lissone (MI) – Italy

Tel. ++39/0392457492 – Fax. ++39/0392457591

Web: www.skylinksas.com – Mail: info@skylinksas.com - Skype: skylinksas

Tutti i prezzi sono da intendersi al pubblico, iva esclusa

Il presente listino può variare senza preavviso.

Per la scontistica riservata contattare il nostro ufficio commerciale.

Centrali Analogiche Safe & Lock



Dimensioni (LxAxP)
420x325x150 mm



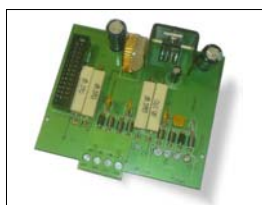
SLA-F

(SAFSLA-F)

Centrale Antincendio Analogica

Centrale Antincendio Analogica senza Loop, espandibile a 8 in centrale e fino a 20 Loop, inseriti in un box supplementare utilizzando moduli a 2 loop. Ogni LOOP gestisce 199 elementi siano essi Sensori o moduli interfaccia di IN, OUT e con gestione di Rivelatori Convenzionali. Identificazione individuale di ogni punto con relativo stato e descrizione. Display LCD 166 caratteri, retroilluminato, tastiera a bordo per accesso utenti a 3 livelli. 3 uscite di cui 2 controlli per sirena e guasto e 1 con contatti C NC NO da 8A 24 Vdc. Alimentatore 24V 2A, può contenere 2 batterie da 12V 12AH. (chiedere quotazioni oltre gli 8 loop)
NOTA: Risponde a: EN54/2 e EN54/4

Accessori Per Centrali Analogiche



SLAF-LOOP1

(SAFSLAF-LOOP1)

Modulo di espansione a 1 Loop

Modulo a 1 Loop / 199 indirizzi, per centrali SLA-F. Si installa direttamente nella centrale e prende lo spazio di 1 elemento di espansione.



SLAF-LOOP2

(SAFSLAF-LOOP2)

Modulo di espansione a 2 Loop

Modulo a 2 Loop / 398 indirizzi totali, per centrali SLA-F. Si installa direttamente nella centrale e prende lo spazio di 1 elemento di espansione.



SLAF-CRLOOP

(SAFSLAF-CRLOOP)

Controller Interfacce LOOP

Interfaccia controller che gestisce 2 schede Loop della centrale SLA-F.

Le prime due interfacce Loop della centrale hanno già il proprio controller mentre per espandere la centrale a più Loop occorre prevedere 1 scheda SLAF-CRLOOP ogni 2 schede Loop.

Nota: le schede loop possono essere a 1 o 2 Loop, quindi se si utilizzano schede a 2 Loop 1 controller gestisce 4 Loop, mentre se si utilizzano schede a 1 loop serve 1 controller ogni 2 Loop

Accessori Per Centrali Analogiche



SLAF-REPITER

(SAFSLAF-REPITER)

Pannello di ripetizione e comando antinc.

Pannello LCD di ripetizione e comando remoto, completo di interfaccia di comunicazione RS 485, si possono collegare alla centrale max 15 pannelli. Alimentato a 24V dc

SLAF-BOX

(SAFSLAF-BOX)

Contenitore supplementare metallo

Contenitore supplementare metallo per l'esansione dei luoop della centrale, per alimentatori supplementari e/o contenimento batterie. Puo contenere 2 batterie 12V 26 AH

Rivelatori Analogici Indirizzati



Dimensioni (LxAxP)
Ø 100x35 mm



SLAF-OT

(SAFSLAF-OT)

Rivelatore ottico/termico analogico

Rivelatore ottico di fumo e termico analogico a basso profilo a microprocessore, dotato di 2 led di segnalazione allarme visibili a 360° e uscita per segnalazione remota. Comunicazione digitale attraverso la rete con la centrale serie SLA-F.

Assorbimento 250 micro A, in allarme 9 mA
Fornito senza base.

NOTA: Certificato EN 54/5/7



Dimensioni (LxAxP)
Ø 100x35 mm



SLAF-TV

(SAFSLAF-TV)

Rivelatore termico analogico

Rivelatore termovelocimetrico e di massima temperatura analogico a basso profilo a microprocessore, dotato di 2 led di segnalazione allarme visibili a 360° e uscita per segnalazione remota.

Comunicazione digitale attraverso la rete con la centrale serie SLA-F.
Assorbimento 600 micro A, in allarme 9 mA
Fornito senza base.

NOTA: Certificato EN 54/5

Rivelatori Analogici Indirizzati

<p>Dimensioni (LxAxP) Ø 100x35 mm</p> 	<p>SLAF-3TECH (SAFSLAF-3TECH) Rivelatore di fumo a 3 tecnologie analog. Rivelatore di fumo a 3 tecnologie analogico a microprocessore. Rivela: Fumo, Temperatura e particelle di Monossido, dotato di 2 led di segnalazione allarme visibili a 360° e uscita per segnalazione remota. Comunicazione digitale attraverso la rete con la centrale serie SLA-F. Assorbimento 700 micro A, in allarme 9 mA Fornito senza base.</p>	
	<p>SL-BAC (SAFSL-BAC) Base bassa per rivelatori di fumo Base per rivelatori di fumo a basso profilo Spessore della base 7 mm □</p>	
	<p>SL-BACH (SAFSL-BACH) Base alta per rivelatori di fumo Base alta per rivelatori di fumo che consente l'innesto di tubi necessari all'installazione □</p>	
	<p>SL-BXA (SAFSL-BXA) Camera di analisi per Condotta Camera di analisi per Condotta d'Aria completa di tubi di immissione ed emissione aria, può contenere il rivelatore SLAF-O o il rivelatore SLCF-O. Fornita senza rivelatore e senza base rivelatore</p>	

Accessori Analogici Antincendio



SLAF-PM

(SAFSLAF-PM)

Pulsante Allarme Incendio Analogico

Pulsante allarme incendio riarmabile, completo di interfaccia di comunicazione digitale con la centrale SLA-F

NOTA: Certificato EN 54/11



SLAF-MICT

(SAFSLAF-MICT)

Modulo analogico a 1 ingresso

Modulo indirizzato analogico a 1 ingresso, per la gestione di segnali on/off di apparati tecnologici, completo di contenitore plastico



Dimensioni (LxAxP)
140x72x35 mm



SLAF-MR1

(SAFSLAF-MR1)

Modulo di uscita indirizzato

Modulo analogico indirizzato con 1 uscita NC-NO polarizzata a positivo e 1 uscita controllata che fornisce 24V in allarme, adatto per il comando di elettromagneti, cassonetti ottico/acustici, sirene, campane ecc..

NOTA: (in contenitore plastico)



SLAF-MR2

(SAFSLAF-MR2)

Modulo di uscita indirizzato

Modulo analogico indirizzato con 2 uscite controllate che forniscono 24V in allarme, adatto per il comando di cassonetti ottico/acustici, sirene, campane ecc..

NOTA: (in contenitore plastico)

SISTEMI CONVENZIONALI SAFE & LOCK

Centrali Convenzionali Safe & Lock



Dimensioni (LxAxP)
420x325x150 mm



SLCF-4

(SAFSLCF-4)

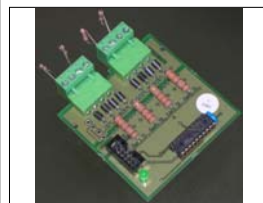
Centrale Antincendio Convenzionale

Centrale a 4 zone espandibile a 12 zone con moduli da 4 ingressi cad. La centrale ha di base 3 uscite a relè di cui 1 controllata per la sirena a 24V e 2 con contatti C NC NO da 8A 24 Vdc per Guasto e Allarme generale. E' possibile inserire moduli programmabili a 4 relè di uscita 1A 24 Vdc controll.da resistenza, ogni modulo prende il posto di 1 modulo zone quindi le configuraz. possibili sono: 4-8-12 zone, 4IN + 4OUT, 8IN + 4OUT, 4IN + 8 OUT.

Alimentatore 24V 2A può contenere 2 batterie da 12V 7AH
La centrale tuttavia può essere espansa fino a 24/32 zone e varie uscite, per queste configurazioni chiedere offerta

NOTA: Certificata EN54/2 e EN54/4

Accessori Antincendio Convenzionali



SLCF-IN4

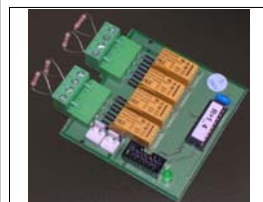
(SAFSLCF-IN4)

Modulo 4 ingressi convenzionali incendio

Modulo 4 ingressi Antincendio convenzionali da utilizzare per ampliamento zone della centrale Antincendio SLCF-4

□

NOTA: Certificata EN 54/2/4



SLCF-OUT4

(SAFSLCF-OUT4)

Modulo 4 Relè

Modulo 4 Relè programmabili con uscita controllata da utilizzare per ampliamento uscita della centrale Antincendio SLCF-4

Contatto da 1A 24 Vdc

NOTA: Certificata EN 54/2/4



SLCF-PM

(SAFSLCF-PM)

Pulsante Allarme Incendio

Pulsante allarme incendio con pulsante riarmabile

□

NOTA: Certificato EN54/11

Accessori Antincendio Convenzionali



SLCF-REPITER

(SAFSLCF-REPITER)

Pannello di ripetizione e comando antinc.

Pannello LCD di ripetizione e comando remoto, completo di interfaccia di comunicazione RS 485, si possono collegare alla centrale max 15 pannelli. Alimentato a 24V dc

Rivelatori Antincendio Convenzionali



Dimensioni (LxAxP)
Ø 100x35 mm



SLCF-O

(SAFSLCF-O)

Rivelatore ottico di fumo

Rivelatore ottico di fumo tipo convenzionale a basso profilo, dotato di 2 led di segnalazione allarme visibili a 360° e uscita per segnalazione remota.

Assorbimento 60 micro A, in allarme 40 mA

Fornito senza base.

NOTA: Certificato EN 54/7



Dimensioni (LxAxP)
Ø 100x35 mm



SLCF-OT

(SAFSLCF-OT)

Rivelatore di fumo Ottico/Termico

Rivelatore ottico di fumo e termico tipo convenzionale a basso profilo, dotato di 2 led di segnalazione allarme visibili a 360° e uscita per segnalazione remota.

Assorbimento 60 micro A, in allarme 40 mA

Fornito senza base.

NOTA: Certificato EN 54/5/7



Dimensioni (LxAxP)
Ø 100x35 mm



SLCF-TV

(SAFSLCF-TV)

Rivelatore termovelocimetrico




Rivelatore termovelocimetrico tipo convenzionale a basso profilo, dotato di 2 led di segnalazione allarme visibili a 360° e uscita per segnalazione remota.

Assorbimento 40 micro A, in allarme 40 mA




Fornito senza base.

NOTA: Certificato EN54/5

Rivelatori Antincendio Convenzionali

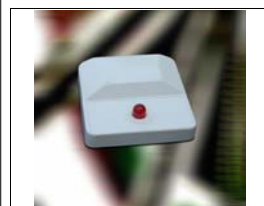
	<p>SLCF-T (SAFSLCF-T) Rivelatore di massima temperatura Rivelatore di massima temperatura, interviene a 64°C Assorbimento 40 micro A, in allarme 40 mA Fornito senza base.</p> <p>NOTA: Certificato EN 54/5</p>	
	<p>SL-BAC (SAFSL-BAC) Base bassa per rivelatori di fumo Base per rivelatori di fumo a basso profilo Spessore della base 7 mm</p>	
	<p>SL-BACH (SAFSL-BACH) Base alta per rivelatori di fumo Base alta per rivelatori di fumo che consente l'innesto di tubi necessari all'installazione</p>	

Rivelatori Lineari di Fumo

 <p>Dimensioni (LxAxP) 80x150x80 mm + supporto</p> <p></p>	<p>B-100 (TARB-100) Rivelatore di fumo lineare Rivelatore di fumo lineare TR + RX con portata da 5 a 100 mt Larghezza tipica del fascio di protezione: 15m secondo la norma Uni9795 ed. 2005 e direttiva EN54-14. Copertura massima: (300m²) 20m x 15m su LO; (750m²) 50m x 15m su MED (1500m²) 100m x 15m su HI Contenitore in ABS Grado di protezione: IP44 Supporto meccanico in ABS con regolazione orizz./verticale Assorbimento massimo di corrente 24V in "alta distanza" (su HI) fino a 100m: 51mA, in allarme fumo 70mA</p>	
<p></p>	<p>C1RA006S (VIMC1RA006S) Interfaccia a 1 rele in scambio 10A Interfaccia x reset rivelatori di Fumo Lineari, alim 27,6V</p>	

AVVISATORI OTTICI E ACUSTICI

Ripetitori ottici di allarme x Rivelat



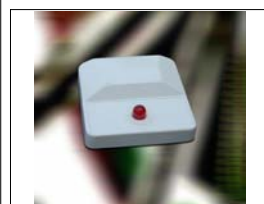
KR0A110R

(UTKKR0A110R)

Ripetitore ottico a luce fissa

Ripetitore ottico a led rosso con luce fissa:

- Led Ø 10mm, ideale per ripetizione allarme riv. di fumo
- Alimentazione da 5 a 24 VDC, assorbimento 6 mA a 5V



KR0A110LR

(UTKKR0A110LR)

Ripetitore ottico lampeggiante

Ripetitore ottico a led rosso con luce fissa o lampeggiante:

- Led Ø 10mm, ideale per ripetizione allarme riv. di fumo
- Alimentazione da 5 a 24 VDC; assorbimento 2,5 mA a 5V

Targhe Ottico Acustiche



Dimensioni (LxAxP)
300x166x50 mm



LAMP0050SI

(UTKLAMP0050)

Targa ottico-acustica di segnalazione

Targa ottico-acustica di segnalazione con lampada a Led alta efficienza e sirena Certificata EN54

- 3 scritte di allarme intercambiabili
- Lampada a Led
- Alimentazione 24 Vcc, assorbimento 50mA
- Potenza acustica 87.5 dB/1M
- Conforme EN54/3 KM 515291
- Contenitore ABS
- Temperatura -40/+65 °C



Dimensioni (LxAxP)
330 x 120 x 50 (mm)



LAMP2500

(UTKLAMP2500)

Targa ottico-acustica di segnalazione

Targa ottica di segnalazione:

- 5 scritte di allarme intercambiabili
- Lampada allo Xeno
- Alimentazione 12 / 24 Vcc, assorbimento 160 / 105 mA

Targhe Ottico Acustiche

 <p>Dimensioni (LxAxP) 330 x 120 x 50 (mm)</p> <p style="text-align: center;">CE</p>	<p style="text-align: right;">LAMP3500 (UTKLAMP3500)</p> <p>Targa ottico-acustica di segnalazione Targa ottica di segnalazione:</p> <ul style="list-style-type: none"> •5 scritte di allarme intercambiabili •Lampada a incandescenza •Alimentazione 12 / 24 Vcc, assorbimento 1150 / 570 mA 	
 <p>Dimensioni (LxAxP) 330 x 120 x 50 (mm)</p> <p style="text-align: center;">CE</p>	<p style="text-align: right;">LAMP1000BZ (UTKLAMP1000BZ)</p> <p>Targa ottico-acustica di segnalazione Targa ottico-acustica di segnalazione a led (basso assorbimento):</p> <ul style="list-style-type: none"> •5 scritte di allarme intercambiabili •Alimentazione 12-24 Vcc, ass. 40mA 	
 <p style="text-align: center;">CE</p>	<p style="text-align: right;">LAMP1500BZ (UTKLAMP1500BZ)</p> <p>Targa ottico- acustica autoalimentata Targa ottico-acustica di segnalazione a led (basso assorbimento):</p> <ul style="list-style-type: none"> •Autoalimentata, comprensiva di batteria ricaricabile •5 scritte di allarme intercambiabili 	

Sirene

	<p style="text-align: right;">STARLIGHT-BSR (SAFSTARLIGHT-BSR)</p> <p>Sirena Autoalimentata Rossa Sirena autoalimentata, in policarbonato rosso per antincendio, con controcoperchio interno in acciaio zincato e verniciato, da utilizzare a 24V il circuito RD2412</p> <ul style="list-style-type: none"> • Alta potenza, 116 DB a 1 Mt. • Lampeggiatore programmabile • Suono polifonico con 4 tonalità programmabili • Controllo della tensione di alimentazione • Uscita o/c di batteria scarica interna • Blocco allarme conforme alle normative • Alimentazione 12V, e a 24Vcc con interfaccia RD2412 • Assorbimento in allarme 2,1A <p>NOTA: Conforme CEI 79/2</p>	
--	--	--

 	<p>RD2412 (SAFRD2412) Riduttore di tensione 24/12Vdc 450mA Da installare nella sirena STARLIGHT per essere alimentata a 24 V DC, permette in questo modo di mantenere la batteria interna a 12V 2A, può essere utilizzato anche per altre apparecchiature come combinatori telefonici ecc. Ingresso alimentazione 24V, uscita 12V 450 mA. Max.</p>	
 Dimensioni (LxAxP) 122 x 72 x 35 (mm) 	<p>LA662 (SAFLA662) Sirena piezo da interno con lampeggiatore Sirena piezodinamica con lampeggiatore strobo in policarbonato rosso: •100dB a 1mt •Alimentazione 12 Vcc, assorbimento 500 mA •Protezione contro l'inversione della polarità</p> <p>NOTA: Utilizzare 2 sirene x 24V</p>	
 	<p>SIR-24P (SAFSIR-24P) Sirena Antincendio Sirena rossa da interno, alimentazione 24V, assorbimento 35 mA, potenza 105 DB/M □</p>	
 	<p>SIR-24F (SAFSIR-24F) Sirena Antincendio con Flasch Sirena rossa da interno, alimentazione 24V, assorbimento 35 mA, potenza 105 DB/M □</p>	

Sirene

 <p style="text-align: center;">CE</p>	<p>SIR-SILF (SAFSIR-SILF) Sirena Antincendio con Flasch Sirena rossa da interno con flash, alimentazione 12/24V, assorbimento 70 mA, potenza 85 DB/M</p>	
 <p style="text-align: center;">CE</p>	<p>SIR-24B (SAFSIR-24B) Sirena Multisound Sirena rossa, protezione IP65, alimentazione da 9/28V, assorbimento 16 mA, potenza 102 DB/M, 32 tonalità programmabili</p>	
Campane		
 <p style="text-align: center;">CE</p>	<p>4474/24 (SAF4474/24) Campana antincendio Campana antincendio da interno: •Potenza acustica 84 dB a 1 mt •Alimentazione 24 Vdc 20 mA</p>	
 <p>Dimensioni (LxAxP) Ø 155 x 85 (mm)</p> <p style="text-align: center;">CE</p>	<p>4479/24 (SAF4479/24) Campana antincendio per esterno Campana antincendio da esterno: •Calotta in acciaio •Grado di protezione Ip55 •Potenza acustica 84 dB a 1 mt •Alimentazione 24 Vdc 20 mA Disponibile anche a 12 V, specificare nell'ordine</p>	

ELETTROMAGNETI

Elettromagneti Per Porte Di Emergenza



EM18S

(SAFEM18S)

Micromagnete da superficie

- Trattenuta: 180 Kg
- Alimentazione: 12 / 24 Vcc - 500 mA



ESA18

(SAFESA18)

Set di 3 staffe per modello EM18S

□



EM30S1

(SAFEM30S1)

Minimagnete da superficie

- Trattenuta: 300 Kg
- Alimentazione: 12 / 24 Vcc - 500 mA

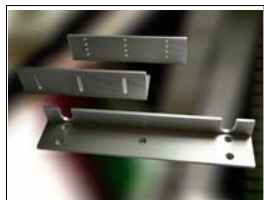


EM30S2

(SAFEM30S2)

Minimagnete da superficie

- Trattenuta: 300 Kg
- Alimentazione: 12 / 24 Vcc
- Uscita a relè per controllo stato porta



ESA30

(SAFESA30)

Set di 3 staffe per modello EM30S1

□

Elettromagneti Per Porte Di Emergenza

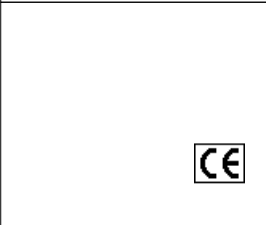


EM50S

(SAFEM50S)

Elettromagnete da superficie

- Trattenuta: 530 Kg
- Alimentazione: 12 / 24 Vcc - 500 / 250 mA

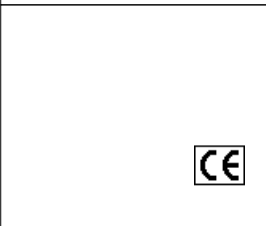


EM50

(SAFEM50B)

Elettromagnete da superficie

- Trattenuta: 530 Kg
- Alimentazione: 12 / 24 Vcc - 500 / 250 mA
- Led e relè reed.



EMH50T

(SAFEMH50)

Elettromagnete di sicurezza da superficie

Elettromagnete per controllo accessi di alta sicurezza con timer forza di ritenuta 530 Kg

□



ESA50

(SAFESA50)

Set di 3 staffe per modelli da 530 Kg

□



EM75S

(SAFEM75S)

Elettromagnete da superficie

- Trattenuta: 750 Kg
- Alimentazione: 12 / 24 Vcc

 	<p>FM05 (SAFFM05) Elettromagnete - 25 / 50 Kg •Trattenuta: 25 Kg o 50 Kg •Alimentazione: 24 Vcc - 25 mA (25 Kg) - 60 mA (50 Kg) •Pulsante di sblocco •Terminazioni a morsetti •Completo di controplacca</p>	
 	<p>FM10 (SAFFM10) Elettromagnete - 50 / 100 Kg •Trattenuta: 50 Kg o 100 Kg •Alimentazione: 24 Vcc - 50 mA (50 Kg) - 100 mA (100 Kg) •Pulsante di sblocco •Terminazioni a morsetti •Completo di controplacca</p>	
	<p>FC05 (SAFFC05) Copertura per fermi elettromagnetici Copertura in alluminio pressofuso per modello FM05.</p>	
	<p>FC10 (SAFFC10) Copertura per fermi elettromagnetici Copertura in alluminio pressofuso per fermi modello FM10.</p>	
	<p>FS05 (SAFFS05) Staffa a pavimento per tutti i modelli □</p>	



FZ05C

(SAFFZ05C)

Elettromagnete - 25 / 50 Kg

- Trattenuta: 25 Kg o 50 Kg
- Alimentazione: 24 Vcc - 25 mA (25 Kg) - 60 mA (50 Kg)
- Pulsante di sblocco
- Terminazioni a morsetti
- Completo di controplacca e distanziale lungo 15 cm



FZ05L

(SAFFZ05L)

Elettromagnete - 25 / 50 Kg

Come il modello FZ05C, ma con distanziale lungo 30 cm.



FZ10C

(SAFFZ10C)

Elettromagnete - 50 / 100 Kg

- Trattenuta: 50 Kg o 100 Kg
- Alimentazione: 24 Vcc - 50 mA (50 Kg) - 100 mA (10 Kg)
- Pulsante di sblocco
- Terminazioni a morsetti
- Completo di controplacca e distanziale lungo 15 cm



FZ10L

(SAFFZ10L)

Elettromagnete - 50 / 100 Kg

Come il modello FZ10C, ma con distanziale lungo 30 cm.